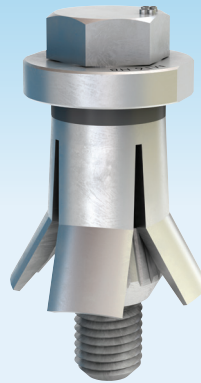


Hollo-Bolt[®]

von **lindapter**[®]    

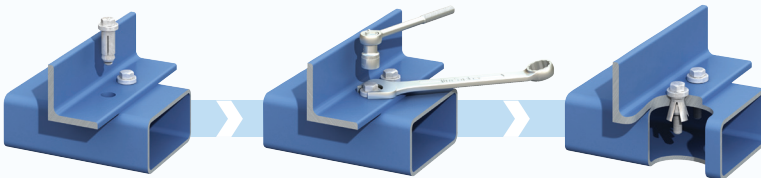


Der Original Spreizdübel für Stahltragwerke

Mit dem Hollo-Bolt kann an Hohlprofilen und anderen Stahltragwerken, bei denen nur eine Seite zugänglich ist, ohne herkömmliche Durchgangverschraubungen oder Schweißverbindungen montiert werden.

RICHTIGE MONTAGE

1. Vorgebohrte Bauteile ausrichten. Hollo-Bolt mit Konus voran in das Bohrloch stecken.
2. Bund mittels Maulschlüssel gegenhalten.
3. Vorgegebenes Anziehmoment aufbringen.

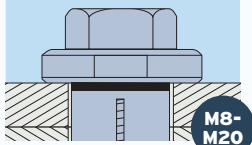


Ein Montagevideo finden Sie unter www.Hollo-Bolt.com

SCHRAUBENKOPF-VARIANTEN

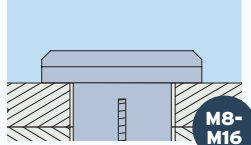
SECHSKANT-SCHRAUBE (Typ HB)

Sichtbarer Überstand: Standard



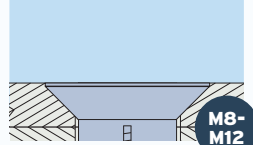
SENKSCHRAUBE (Typ HBCSK)

Sichtbarer Überstand: Minimal



FLUSH FIT (Typ HBFF)

Sichtbarer Überstand: Keiner



PRODUKTE IM FOKUS: HOLLO-BOLT (HCF)

Der Hollo-Bolt HCF wurde für primäre Stahlbauverbindungen optimiert und weist einen patentierten Mechanismus auf, der die dreifache Klemmkraft erzeugt. Die höhere Klemmkraft gewährleistet eine sicherere Verbindung. Er ist erhältlich als HB16, HB20 (mit Sechskantschraube) und HBCSK16 (mit Senkschraube).



Fordern Sie noch heute Ihre Hollo-Bolt Broschüre an!



GRÜNDE FÜR DIE VERWENDUNG



Schnelle, zeitsparende Installation



Niedrigere Arbeitskosten



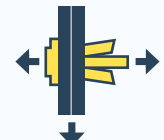
Einfache Installation von der Montageseite



Für rückseitig schwer zugängliche Stahlkonstruktionen



Kein Schweißen erforderlich



Hohe Schub- und Zugtraglasten



Hollo-Bolt (HCF) für 3-fache Klemmkraft



Verschiedene Korrosionsschutz Ausführungen



Unabhängige Zulassungen und Prüfzertifikate



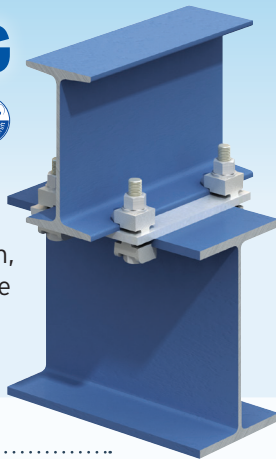
Gutes Produktdesign

KREUZVERBINDUNG

von **lindapter**[®]   

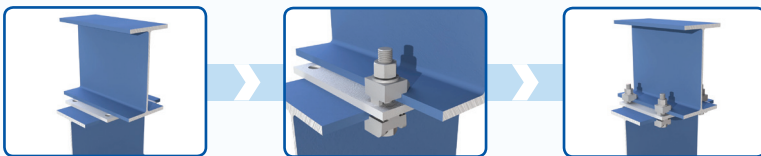
Sparen Sie Zeit und Geld!

Nahezu jede Verbindung von Stahlprofilen kann, im Gegensatz zum Schweißen und Bohren, einfach und zeitsparend ohne Spezialwerkzeuge vor Ort montiert werden. Es entsteht eine sichere und hochfeste Stahlbauverbindung.



RICHTIGE MONTAGE

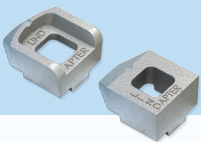
1. Vorgefertigte Zwischenplatte zwischen den Trägern ausrichten.
2. Montieren der Schrauben, Unterlegteile (falls erforderlich) und Klemmen sowie Muttern und Scheiben.
3. Vorgegebenes Anziehmoment aufbringen.



Ein Montagevideo finden Sie unter www.Lindapter.de

PRODUKTAUSWAHL

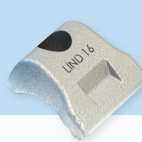
KLASSIKER Typ A und B



EINSTELLBAR Typ LR



EDELSTAHL Typ LS



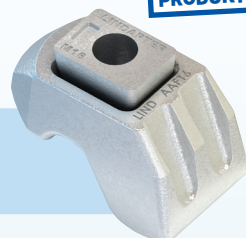
PRODUKTE IM FOKUS: TYP AAF

Die neue zweiteilige selbstjustierende Trägerklemme als einstellbarer Typ AAF mit stufenlosem Klemmbereich, aus speziellem Sphäroguss mit hoher Festigkeit auch bei niedrigen Temperaturen. Dieser höhenverstellbare AAF ist eine Ergänzung zum Typ-AF. Beide Bauteile haben die gleichen Traglasten, wobei der AAF durch seine Geometrie einfacher an unterschiedlichen Flanschstärken zu montieren ist (z. B. 6-40 mm für M20).

**NEUES
PRODUKT**



Die Broschüre „Klemmen für hohe Schubbelastungen“ erhalten Sie bei der Firma **kiener + wittlin ag!**



GRÜNDE FÜR DIE VERWENDUNG

- ✓ Kein Schweißen oder Bohren vor Ort, spart Zeit und Kosten.
- ✓ Stufenlose Anpassung an verschiedene Klemmdicken möglich.
- ✓ Keine Beschädigung der Stahlkonstruktion oder des Korrosionsschutzes.
- ✓ Einsparung von Planungsleistungen und einfache Montage spart Kosten.
- ✓ Einsetzbar bei Zug- und Schublasten sowie deren Kombination.
- ✓ Für die Montage sind nur handelsübliche Werkzeuge erforderlich. Keine Kosten für Sonderanschaffungen.
- ✓ Montage auch in feuer- und explosionsgefährdeten Bereichen möglich.
- ✓ Beschichtung in galvanisch, feuerverzinkt oder in Edelstahl.
- ✓ Von unabhängigen Instituten geprüfte Traglasten und erteilte Zulassungen.
- ✓ Kostenlose Verbindungsauslegung durch technischen Support.

