



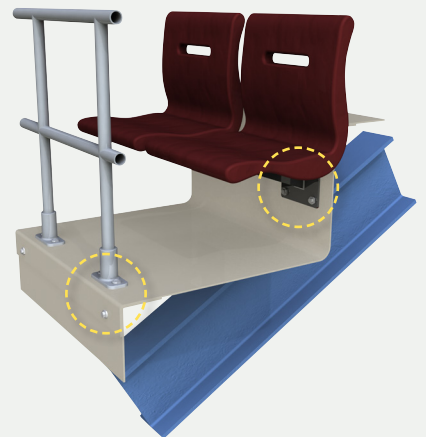
Lindapter-Verbindungen für **STADIEN**

VORTEILE

- ✓ Schnelle, kosteneffektive Stahlbauverbindungen
- ✓ Kein Schweißen oder Bohren
- ✓ Für dauerhafte und temporäre Verbindungen
- ✓ Vor Ort einstellbar
- ✓ Umfassende technische Unterstützung
- ✓ Ingenieurtechnische Lösungen

TYPISCHE ANWENDUNGEN

- Anbringung von Sitzen und Geländern
- Befestigung von Fassaden- und Dachelementen
- Montage von Hinweisschildern und Werbeträgern
- Befestigung von Lichttraversen
- Befestigung von Stadion-einrichtungen



lindapter[®]
GmbH

ANBRINGUNG VON SITZEN

Projekt: Telstra Stadium / Olympic Stadium
Ort: Sydney, Australien
Produkt: Hollo-Bolt Sechskantschraube und Senkschraube
Anwendung: Temporäre Befestigung von Sitzen an Stahltragwerken



Bild: Brian Perry



Mit dem Lindapter Hollo-Bolt wurden im Telstra Stadium für die Olympischen Spiele zeitweilig zusätzliche Sitzreihen am Stahltragwerk montiert. Auf der Sitzunterseite, wo die Schraubenköpfe nicht sichtbar sind, wurde mit Hollo-Bolt mit Sechskantschraube gearbeitet. An sichtbaren Stellen, z. B. bei der Geländermontage, wurden Hollo-Bolt Senkschrauben verwendet. Die Hollo-Bolt Verbindungen waren einfach zu lösen, so dass die Sitze nach Ende der Spiele problemlos wieder zu entfernen waren.

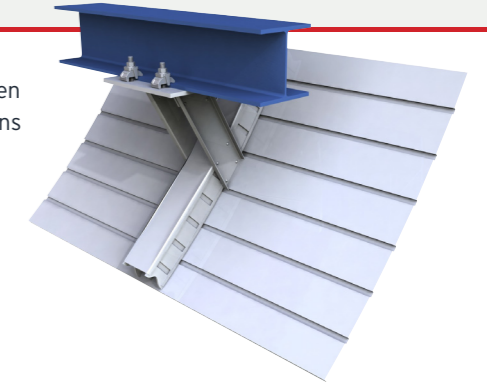


BEFESTIGUNG VON FASSADEN- UND DACHELEMENTEN

Projekt: Target Field Ball Park
Ort: Minneapolis, Minnesota, USA
Produkt: Typ LR
Anwendung: Anbringung des stählernen Sonnenschutzdaches am Tragwerk rund um das Stadion

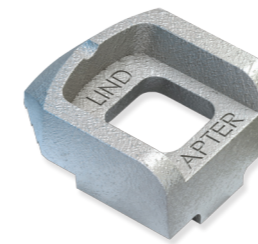


Das 1.988 Tonnen schwere Stahldach wurde mit justierbaren Lindapter Trägerklemmen Typ LR am Tragwerk des Stadions befestigt. Dank des großen Klemmbereichs des Typ LR konnte das Produkt universell eingesetzt werden und bei Konstruktion und Montage Effizienzvorteile bewirken. Die Lindapter Trägerklemmen-Konfiguration übertraf die Windlastanforderungen von 22,3 kN und eignete sich sowohl für Befestigungen an primären als auch an sekundären Stahlprofilen.



MONTAGE VON BESCHRIFTUNGEN

Projekt: SAP Arena
Ort: Mannheim, Deutschland
Produkt: Typ A
Anwendung: Montage der Stadionbeschriftung



Zur Befestigung der Außenbeschriftung wurde das bauaufsichtlich zugelassene Lindapter Klemmsystem benutzt. Die vormontierten 3m hohen Buchstaben konnten, ohne Bohren und Schweißen, auf dem Dach der SAP Arena in Mannheim befestigt werden. Weil die Befestigungen von Lindapter einfach zu justieren sind, konnten die Buchstaben vor Ort präzise ausgerichtet werden.

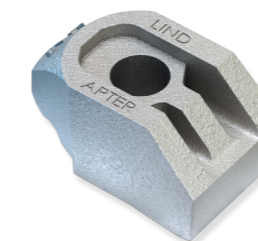


KNOW-HOW FÜR GROSSVERANSTALTUNGEN



'Lindapter-Verbindungen werden weltweit für Stadien und Projekte aus dem Sportbereich ausgewählt. Typische Anwendungsbereiche sind die Montage von primären, sekundären und quadratischen Hohlprofilen, Stahlböden und Versorgungseinrichtungen. Die umfassende technische Unterstützung erfahrener Lindapter Ingenieure sorgt für eine effiziente Produktauswahl.'

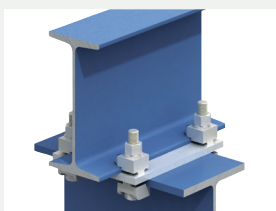
Auszug aus 'Springboard to Success UK Major Event Expertise' von der britischen Wirtschaftsförderung UKTI:



Know-how für die Olympischen Spiele 2012 in London

- Für das Dach des Schwimmstadions wurden Lindapter Trägerklemmen Typ AF verbaut
- Für den Sitzbereich im Schwimmstadion wurden Hohlprofilbefestigungen von Lindapter verbaut
- Mit Lindapter-Deckenabhängungen wurden im International Broadcast Centre (IBC) Versorgungseinrichtungen abgehängt
- Lindapter-Hohlprofilbefestigungen halten Leitplanken auf dem IBC Parkplatz

DIE **lindapter** PRODUKTPALETTE



TRÄGERKLEMMEN

Lindapter hat ein einzigartiges und bewährtes Konzept: innovative Klemmsysteme, bei denen das Schweißen oder Bohren wegfällt, wodurch Montagezeit und Arbeitskosten reduziert werden. Lindapter-Stahlbauverbindungen sind ideal für die Anbringung von Beschilderungen, Bühnen- und Lichtanlagen an Stahltragwerken und eignen sich darüber hinaus für die Montage von Fassadenelementen und Verkleidungen.



HOHLPROFILBEFESTIGUNGEN

Mit dem Holo-Bolt® und Lindibolt® gewährleisteten Lindapter-Verbindungen für quadratische Hohlprofile unkomplizierte, wirtschaftliche Verbindungen für Hohlprofile aller Art oder dort, wo der Zugang nur von einer Seite möglich ist. Mit dem Holo-Bolt wurden schon in diversen Stadien Sitzreihen dauerhaft oder temporär am Stahltragwerk befestigt.



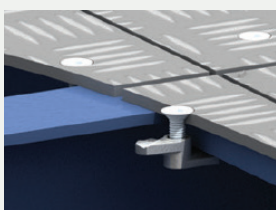
DECKENABHÄNGUNGEN

Lindapter bietet einen Kippdübel an, der ideal für Abhängungen unter Beton-Hohlraumdecken ist. Die vielseitige Verbindungslösung eignet sich außerdem für Stahlrohr, Stahlblech und Pfetten und kann für diese Komponenten überall bei der Konstruktion und beim Bau von Stadien eingesetzt werden, um Versorgungseinrichtungen abzuhängen.



ABHÄNGUNGEN

Lindapter bietet ein breit gefächertes Sortiment an Verbindungslösungen für abgehängte Versorgungseinrichtungen wie Rohrleitungen, Elektrik und Haustechnik an Stahlbauten oder Stahltragwerken. Mit Lindapter-Abhängungen können Beleuchtung, Elektrik und andere wichtige Versorgungseinrichtungen im Stadion sicher und ohne Schweißen oder Bohren montiert werden.



BODENBEFESTIGUNGEN

Das einzigartige Lindapter-Konzept, das weder Schweißen noch Bohren erfordert, deckt auch den Anschluss von Stahlböden ab. In allen Sportstadien und Arenen können Gitterroste und Riffelblechböden für Wartungsstege hinter den Kulissen ohne Zugang zur Bodenunterseite von einer Einzelperson montiert werden.

Für weitere Informationen besuchen Sie bitte www.lindapter.de oder emailen Sie an info@lindapter.de um einen Katalog anzufordern.