

# ERREX

REGALSYSTEM / RAYONNAGE





# www.kiener-wittlin.ch

Sie finden unter [www.kiener-wittlin.ch](http://www.kiener-wittlin.ch) folgende Informationen:

- Allgemeine Verkaufsbedingungen (AGB)
- Lieferdienst
- Kontakte
- Öffnungszeiten

*Vous trouverez sur [www.kiener-wittlin.ch](http://www.kiener-wittlin.ch) ces informations:*

- *Conditions générales de vente*
- *Service de livraison*
- *Contacts*
- *Heures d'ouvertures*

Stahl+Metalle  
*Acier+Métaux*



Befestigungstechnik  
*Technique de fixation*



Werkzeuge  
*Outils*





# Inhaltsverzeichnis

## Contenu

Errex Regalsystem - Ihre Vorteile!	S 04
<i>Rayonnage Errex - vos avantages!</i>	<i>P 04</i>
Grundregal vs. Individualregal	S 05
<i>Rayonnage de base vs rayonnage individuel</i>	<i>P 05</i>
Grundelemente	S 06
<i>Éléments de base</i>	<i>P 06</i>
Grundregal	S 07
<i>Rayonnage de base</i>	<i>P 07</i>
Einzelteile	S 12
<i>Pièces détachées</i>	<i>P 12</i>
Tragfähigkeit pro Tablar	S 34
<i>Capacité de charge par rayon</i>	<i>P 34</i>
Gesamtgrösse	S 35
<i>Dimension totale</i>	<i>P 35</i>
Farbkarte / Materialien	S 36
<i>Gamme de coloris / Matériaux</i>	<i>P 36</i>
Errex Regalsystem im Einsatz	S 37
<i>Rayonnage Errex dans la pratique</i>	<i>P 37</i>
Bestellformular	S 40
<i>Bon de commande</i>	<i>P 40</i>



# Errex Regalsystem - Ihre Vorteile!

## Rayonnage Errex- vos avantages!

- **Individualität + Design**

Kombinieren Sie Individualität und Design in dem Sie Ihr persönliches Errex Regalsystem nach Ihren Wünschen gestalten. Klassische Möbel lassen sich optimal mit den individuellen Errex Regalen kombinieren und verleihen jedem Raum ein harmonisches Design.

- **Flexibilität + Optimale Raumnutzung**

Heute in einem kleinen WG-Zimmer - morgen im grossen Eigenheim. Ihr Errex Regalsystem kann jederzeit erweitert und Ihren Bedürfnissen angepasst werden. Die flexiblen Modulelemente können optimal Ihren Räumen angepasst werden und einfach umgebaut werden.

- **Qualität + Simple Montage**

Das Errex Regalsystem ist ein robustes, stabiles und langlebiges Qualitätsprodukt welches durch eine steckbare Montage einfach auf- und abgebaut werden kann.

- **Multifunktionalität**

Ob als Wohnwand, als Büroeinrichtung oder als Lagerregal, das Errex Regalsystem passt sich Ihren Bedürfnissen und Gegebenheiten an. Selbst in Kitas und Arztpraxen sorgt das multifunktionale Errex Regalsystem für Ordnung und Wohlfühlatmosphäre.

- **Individualité + design**

*Combinés individualité et conception selon vos désirs avec le système d'étagères Errex. Les beaux meubles classiques se marient parfaitement avec le rayonnage Errex et transforme chaque local en un lieu harmonieux.*

- **Flexibilité + utilisation optimale de l'espace**

*Aujourd'hui dans un petit local – demain dans une grande habitation. Votre système d'étagères Errex peut être élargi et adapté selon vos besoins. Les éléments modulaires flexibles s'adaptent à vos locaux et se laissent transformer très facilement.*

- **Qualité + montage simple**

*Le système d'étagères Errex est robuste, solide et son système d'assemblage par emboîtement permet un montage / démontage aisé. Sa longévité en fait un produit de grande qualité!*

- **Multifonctionnalité**

*Qu'il s'agisse d'une paroi murale, de mobilier de bureau ou d'une étagère de stockage, le rayonnage Errex répond à vos exigences et attentes. Même dans les crèches et cabinets médicaux le système Errex assure ordre et ambiance agréable.*



# Grundregal vs. Individualregal

## *Etagère de base vs étagère individuelle*

### Grundregale

#### *Etagère de base*

Auf den folgenden Seiten finden Sie standardisierte Grundregale inkl. Anbaumöglichkeiten. Sie müssen nicht sämtliche Einzelteile zusammensuchen um ein optimales Errex Regalsystem aufbauen zu können. Wählen Sie das für Sie passende Grundregal auf den folgenden Seiten aus.

*Dans les pages suivantes, vous trouverez des étagères de base standard inclus options de fixation. Il n'est pas nécessaire de chercher tous les éléments individuels pour construire un rayonnage Errex optimal. Choisissez sur les pages suivantes le rayonnage de base le mieux adapté à vos besoins.*

### Individuell

#### *Individuel*

Da Sie sich Ihr Errex Regalsystem nach Ihren individuellen Wünschen designen können, ist der entsprechende Preis auch individuell. Lassen Sie sich Ihr Design offerieren - unser Verkaufsteam unterstützt Sie gerne bei der Umsetzung!

*Nous calculons votre prix individuellement basé sur la configuration de votre système de rayonnage selon vos désirs. Demandez une offre pour votre design - nos collaborateurs sont là pour vous conseiller!*

### Montage

#### *Montage*

Benötigen Sie Hilfe bei der Montage? Gerne unterstützen Sie unsere Errex-Montageprofis!  
CHF 90.00 pro Stunde

*Désirez vous de l'aide pour le montage? Notre équipe professionnelle de montage est prête à vous soutenir!*

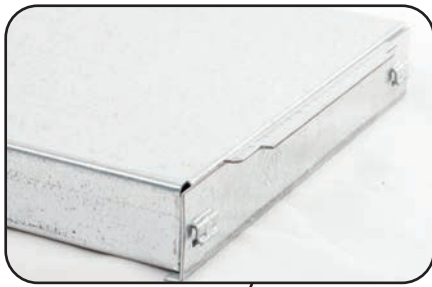
*CHF 90.00 par heure*



Für ein Standard Errex Regalsystem werden folgende Grundelemente verwendet: Pfeiler, Träger, Tablare, Stabilisierungsplatte, Längsstabilisator, Abdeckungen und Füße.

*Pour un rayonnage Errex standard on utilise les éléments de base suivants: montant, support pour rayons, plaque stabilisatrice, rayon métallique, stabilisateur longitudinal, capuchon et pieds.*

## Grundelemente Eléments de base



### Träger

Die Träger dienen dazu, die Tablare in den Pfeilern zu befestigen. Tablar im Träger einhängen und anschliessend mit den Hacken in die Lochstanzung im Pfeiler einhängen.

### Rayons

*Les supports ont la fonction de fixer les rayons dans les montants. Il faut accrocher le support dans le montant et ensuite le verrouiller au moyen de l'érgot dans la perforation du montant.*

### Tablar

Die Tablare dienen als Deckel, Ablagefläche und Boden des Regales. Zusammen mit den Trägern an den Pfeilern fixieren,

### Rayon

*Les rayons servent comme couvercle, rayonnage et comme fond d'étagère. Fixés aux montants avec le support.*

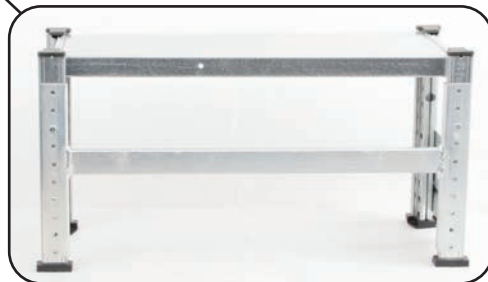


### Pfeiler, Abdeckungen und Füße

Pfeiler mit Lochstanzungen für das Einhängen der Träger und Stabilisierungsplatten. Diverse Abdeckungen und Füße individuell nach Bedürfnis.

### Montants, couvercles et pieds

*Les montants avec perforations permettent de fixer les supports pour rayon et les plaques stabilisatrices. Capuchons et pieds sont variables selon vos exigences.*



### Längsstabilisator

Die Längsstabilisatoren geben dem Regal zusätzlichen Halt und Stabilität. Je nach Grösse des Regales sind mehrere Längsstabilisatoren nötig.

### Stabilisateur longitudinal

*Les stabilisateurs longitudinaux donnent au rayonnage une stabilité supplémentaire. Selon la grandeur du rayonnage il faut utiliser plusieurs stabilisateurs longitudinaux.*

### Stabilisierungsplatte

Die Stabilisierungsplatte stabilisiert das Regal in der Tiefe. Je nach Grösse des Regales sind mehrere Stabilisierungsplatten nötig.

### Plaque de stabilisation

*La plaque de stabilisation stabilise le rayonnage dans la profondeur. Selon la grandeur du rayonnage il faut utiliser plusieurs plaques de stabilisation.*



# Grundregale

## *Etagère de base*

### Grundregale

Auf den folgenden Seiten finden Sie Grundregale für die verschiedensten Lebenslagen.

Ob vom Sideboard im Wohnzimmer, dem Kleiderstangenregal im Schlafzimmer über das Küchenregal bis zum Standard-Aufbewahrungs-Regal finden Sie alles.

Wenn nicht, dann können Sie sich mit den Einzelteilen Ihr individuelles Regal nach Ihren Bedürfnissen zusammenstellen.

### *Etagère de base*

*Sur les pages suivantes, vous trouverez les rayonnages de base sous différentes applications.*

*Que ce soit pour un buffet dans votre salon, une armoire dans votre chambre à coucher ou pour des armoires en cuisine en passant à une installation standard de rangement, vous trouverez tout ce qui vous convient.*

*Si malgré tout, vous ne trouvez pas ce qui vous convient, vous pouvez sans autre composer votre étagère selon vos goûts personnels.*





### Grundregal

Höhe 2000 mm

### Étagère de base

Hauteur 2000 mm

Breite Largeur mm	Tiefe Profondeur mm	Typ Type	Artikel-Nr. No.d'article	CHF / 1 ST CHF / 1 pc
550	300	A 300	7612086252568	198.70
550	400	A 400	7612086252582	219.60
700	300	B 300	7612086252605	206.50
700	400	B 400	7612086252636	227.40
850	300	C 300	7612086252711	218.80
850	400	C 400	7612086252810	240.60

Breite Largeur mm	Tiefe Profondeur mm	Typ Type	Artikel-Nr. No.d'article	CHF / 1 ST CHF / 1 pc
1000	300	D 300	7612086252896	226.90
1000	400	D 400	7612086252957	250.20
1150	300	E 300	7612086253053	242.20
1150	400	E 400	7612086253084	267.00
1300	300	F 300	7612086253107	252.70
1300	400	F 400	7612086253121	282.00

Wird unmontiert geliefert!  
*Est livré non monté!*



### Anbauregal

Höhe 2000 mm

### Étagère additionnel

Hauteur 2000 mm

Breite Largeur mm	Tiefe Profondeur mm	Typ Type	Artikel-Nr. No.d'article	CHF / 1 ST CHF / 1 pc
550	300	A 300	7612086252575	132.80
550	400	A 400	7612086252599	152.10
700	300	B 300	7612086252612	187.00
700	400	B 400	7612086252643	159.90
850	300	C 300	7612086252773	152.90
850	400	C 400	7612086252858	173.10

Breite Largeur mm	Tiefe Profondeur mm	Typ Type	Artikel-Nr. No.d'article	CHF / 1 ST CHF / 1 pc
1000	300	D 300	7612086252926	161.00
1000	400	D 400	7612086252988	182.70
1150	300	E 300	7612086253060	176.30
1150	400	E 400	7612086253091	199.50
1300	300	F 300	7612086253114	186.80
1300	400	F 400	7612086253138	214.50

Wird unmontiert geliefert!  
*Est livré non monté!*



### Grundregal

Ausführung mit Schublade  
Höhe 2000 mm

### Étagère de base

Exécution avec tiroir  
Hauteur 2000 mm

Breite Largeur mm	Tiefe Profondeur mm	Typ Type	Artikel-Nr. No.d'article	CHF / 1 ST CHF / 1 pc
850	300	C 301	7612086252728	463.40
850	400	C 401	7612086252827	502.70

Breite Largeur mm	Tiefe Profondeur mm	Typ Type	Artikel-Nr. No.d'article	CHF / 1 ST CHF / 1 pc
1000	300	D 301	7612086252902	437.05
1000	400	D 401	7612086252964	468.10

Wird unmontiert geliefert!  
*Est livré non monté!*



## Anbauregal

## Étagère additionnelle

**Ausführung** mit Schublade  
**Höhe** 2000 mm

**Exécution** avec tiroir  
**Hauteur** 2000 mm



Breite Largeur mm	Tiefe Profondeur mm	Typ Type	Artikel-Nr. No.d'article	CHF / 1 ST CHF / 1 pc
850	300	C 301	7612086252797	378.10
850	400	C 401	7612086252872	409.65

Breite Largeur mm	Tiefe Profondeur mm	Typ Type	Artikel-Nr. No.d'article	CHF / 1 ST CHF / 1 pc
1000	300	D 301	7612086252933	374.70
1000	400	D 401	7612086252995	404.95

Wird unmontiert geliefert!  
*Est livré non monté!*

## Grundregal

## Étagère de base

**Ausführung** mit Schiebetüren  
**Höhe** 2000 mm

**Exécution** avec portes coulissantes  
**Hauteur** 2000 mm



Breite Largeur mm	Tiefe Profondeur mm	Typ Type	Artikel-Nr. No.d'article	CHF / 1 ST CHF / 1 pc
850	300	C 302	7612086252766	336.05
850	400	C 402	7612086252834	449.75
1000	300	D 302	7612086252919	440.10
1000	400	D 402	7612086252971	477.30

Wird unmontiert geliefert!  
*Est livré non monté!*

## Anbauregal

## Étagère additionnelle

**Ausführung** mit Schiebetüren  
**Höhe** 2000 mm

**Exécution** avec portes coulissantes  
**Hauteur** 2000 mm



Breite Largeur mm	Tiefe Profondeur mm	Typ Type	Artikel-Nr. No.d'article	CHF / 1 ST CHF / 1 pc
850	300	C 302	7612086252803	330.80
850	400	C 402	7612086252889	367.95
1000	300	D 302	7612086252940	366.85
1000	400	D 402	7612086253008	395.50

Wird unmontiert geliefert!  
*Est livré non monté!*



618307004

S-584TR

### Sideboard

Das Errex Sideboard mit Schiebetür & Rollen, Seiten- und Rückwand. Ideal z.B. für dein Homecinema. Verstaue alle Elektronik im Möbel hinter den Schiebetüren.

Zusätzlich ist es mit x-beliebigen Anbauelementen zum beweglichen Errex Longboard ausbaubar.

**Ausführung** mit Schiebetür & Rollen  
**Lieferumfang** Tablare: 2 Stk. (4 Einzelteile)  
 Seitenwände: 2 Stk. (42 cm x 40 cm)  
 Rückwände: 1 Stk. (85 cm x 40 cm)  
 Schiebetür: innoRex 375 mm (Farbe auf Wunsch)  
 Spezial: 4 Rollen (ø 50 mm)

### Buffet

Le buffet muni de portes coulissantes, de roulettes de parois latérales et de paroi arrière et idéal pour un home cinéma. Cacher toute l'électronique derrière les portes coulissantes.

En complément il est possible de rajouter des éléments mobiles.

**Exécution** avec portes coulissantes et roulettes

#### Contenu de la livraison

Tablards: 2 pces. (4 éléments)  
 Paroi latérale: 2 pces. (42 cm x 40 cm)  
 Paroi arrière: 1 pce. (85 cm x 40 cm)  
 Portes coulissantes: innoRex 375 mm (couleur à choix)  
 Spécial : 4 roulettes (ø 50 mm)

Höhe Hauteur mm	Breite Largeur mm	Tiefe Profondeur mm	Artikel-Nr. No d'article	CHF / 1 ST CHF / 1 pc
500	890	420	7612086306568	357.80

Angegebene Masse sind absolute Aussenmasse  
 Les dimensions indiquées sont des mesures absolues



618307001

S-114TS

### Regal

Dieses Errex Set verstaut zum Beispiel Teigwaren, Getränke oder den Schokoladenvorrat. Ein ideales und stylisches Küchenmöbel. Einfach Ordnung halten dank diesem Errex Regal mit Schiebetüren und Schublade.

**Antriebsform** mit Schiebetür & Schublade  
**Lieferumfang** Tablare: 5 Stk. (10 Einzelteile)

Seitenwände: 2 Stk. (107 cm x 40 cm)  
 Rückwände: 2 Stk. (100 cm x 50 cm)  
 Schiebetür: 2 Set innoRex 375 mm (Farbe auf Wunsch)  
 Spezial: 1 Schublade (100 cm x 40 cm)

### Étagère

Ce set Errex permet par exemple de ranger des pâtes, des boissons ou du chocolat, etc. Un mobilier de cuisine idéale et élégant. Son tiroir et ses portes coulissantes permettent un rangement parfait

**Conception** avec portes coulissantes et tiroir  
**Contenu de la livraison** Tablards: 5 pces (10 éléments)

Parois latérales: 2 pces (107 cm x 40 cm)  
 Parois arrières: 2 pces (100 cm x 50 cm)  
 Portes coulissantes: 2 Set innoRex 375 mm (Couleur à choix)  
 Spécial: 1 tiroir (100 cm x 40 cm)

Höhe Hauteur mm	Breite Largeur mm	Tiefe Profondeur mm	Artikel-Nr. No d'article	CHF / 1 ST CHF / 1 pc
1100	104	420	7612086303253	725.50

Angegebene Masse sind absolute Aussenmasse  
 Les dimensions indiquées sont des mesures absolues

618307003

S-884T



**Regal**

**Étagère**

Das praktische Errex Regal mit Schiebetüren, Seiten- und Rückwand ist ein idealer Grundstein für Wohnzimmer und Büro. Mit Anbauregalen ist dieses beliebig erweiterbar.

*L'étagère Errex pratique avec portes coulissantes, parois latérales et arrière et la pierre angulaire pour le salon ou le bureau. Avec possibilité de rajouter des éléments*

**Ausführung** mit Schiebetür  
**Lieferumfang**

**Exécution** avec portes coulissantes  
**Contenu de la livraison**

Tablare: 3 Stk. (6 Einzelteile)  
Seitenwände: 2 Stk. (80 cm x 40 cm)  
Rückwände: 1 Stk. (85 cm x 40 cm)  
Schiebetür: 1 Set (innoEcco SVZ 375 mm)

*Tablards: 3 pces (6 éléments)  
Parois latérales: 2 pces (80 cm x 40 cm)  
Paroi arrière: 1 pce (85 cm x 40 cm)  
Portes coulissantes: 1 Set (innoEcco SVZ 375*

Höhe Hauteur mm	Breite Largeur mm	Tiefe Profondeur mm	Artikel-Nr. No.d'article	CHF / 1 ST CHF / 1 pc
800	890	420	7612086303277	333.20

Angegebene Masse sind absolute Aussenmasse  
*Les dimensions indiquées sont des mesures absolues*

618307000

S-174TKR



**Regal**

**Étagère**

Diese Errex Garderobe auf Rollen ist ideal für Büro, Schlafzimmer oder Wohnzimmer. Ergänze das Errex Regal mit Schiebetüren, Schubladen und anderen Zubehören nach deinen individuellen Bedürfnissen.

*Cette armoire à roulettes Errex est idéale pour le bureau, la chambre à coucher ou le salon. Complétez l'étagère Errex avec des portes coulissantes, des tiroirs et d'autres accessoires pour répondre à vos besoins individuels.*

**Ausführung** mit Kleiderstange & Rollen  
**Lieferumfang** Tablare: 2 Stk. (4 Einzelteile)  
Spezial: Kleiderstange 70 cm / Rollen 4 Stk.

**Exécution** avec porte-cintres et roulettes  
**Contenu de la livraison** Tablards: 2 pces. (4 éléments)  
*Spécial: Tringle 70cm / roulettes 4 pces*

Höhe Hauteur mm	Breite Largeur mm	Tiefe Profondeur mm	Artikel-Nr. No.d'article	CHF / 1 ST CHF / 1 pc
1600	740	420	7612086300092	274.00

Angegebene Masse sind absolute Aussenmasse  
*Les dimensions indiquées sont des mesures absolues*



# Einzelteile

## *Pièces détachées*

### Einzelteile

---

Auf den folgenden Seiten finden Sie sämtliche Einzelteile.

Aus diesen Einzelteilen können Sie sich Ihr individuelles Regal zusammenbauen.

Falls Sie noch weitere Wünsche haben, können Sie sich bei unseren ERREX-Profis melden, zusammen können wir (fast) alle Wünsche individuell umsetzen.

Rufen Sie uns an: +41 31 868 65 00

### *Pièces détachées*

---

*Vous trouvez tous les articles sur les pages suivantes.*

*Avec ces articles vous pouvez configurer votre étagère personnelle.*

*Si vous avez plus de souhaits, vous pouvez vous adresser à notre équipe de spécialistes ERREX, Ensemble nous pouvons (presque)réaliser tous vos souhaits.*

*Appelez nous au : +41 31 86 85 00*

618329100

**Pfeiler**

T-förmiges, 8-fach abgekantetes Hohlprofil aus sendzimirverzinktem Stahlblech, mit beidseitig symmetrischer Lochstanzung. Teilung 25 mm.

**Montant**

*En forme de T, profil creux plié 8 fois en tôle d'acier galvanisée, avec perforation symétrique des deux côtés. Division 25 mm.*



Höhe Hauteur mm	Breite vorn largeur à l'avant mm	Artikel-Nr. No.d'article	CHF / 1 ST CHF / 1 pc
1000	35	7612086287805	6.90
1500	35	7612086625881	10.30
2000	35	7612086203690	11.60

Höhe Hauteur mm	Breite vorn largeur à l'avant mm	Artikel-Nr. No.d'article	CHF / 1 ST CHF / 1 pc
2500	35	7612086203706	14.55
3000	35	7612086203713	17.60
4000	35	7612086203720	22.70

618329125 Pfeiler Masszuschnitt alle 25 mm möglich  
618329125 Coupe sur mesure, possible tous les 25 mm

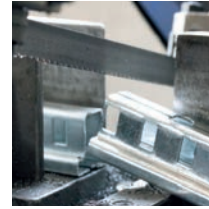
618329125

**Pfeiler-Masszuschnitt**

alle 25 mm möglich

**Coupe sur mesure des montants**

possible tous les 25 mm



Länge Longueur	Artikel-Nr. No.d'article	CHF / 1 ST CHF / 1 pc
auf Mass / sur mesure	7612086675152	5.20

618329102

**Stabilisierungsplatte**

Aus verzinktem Stahlblech, dient zur Stabilisierung in der Tiefe wird in die Lochrasterung gesteckt und durch Eindrücken der Laschen fix mit den Pfeilern verbunden. Mindestens je eine Stabilisierungsplatte oben und unten bilden mit zwei Pfeilern einen Ständerahmen.

**Stabilisateur pour montant**

*En tôle d'acier galvanisé, sert à stabiliser le rayonnage en profondeur, s'emboîte dans la perforation et en enfonçant les languettes elle est verrouillée avec les montants. Minimum une plaque en haut et en bas sont nécessaires pour former un cadre porteur avec deux montants*



Für Tiefe Pour profondeur mm	Artikel-Nr. No.d'article	CHF / 1 ST CHF / 1 pc
200	7612086203768	2.15
300	7612086203775	3.55
400	7612086203782	4.35
500	7612086203799	5.40

Für Tiefe Pour profondeur mm	Artikel-Nr. No.d'article	CHF / 1 ST CHF / 1 pc
600	7612086203805	6.55
700	7612086203812	7.30
800	7612086203829	8.75

618329101

**Fuss aus Kunststoff**

Aus Kunststoff, schwarz, zum Aufstecken auf das untere Pfeilerende. Der doppelte Fuss wird bei Doppel-Regalreihen verwendet und vereinfacht zugleich das Ausrichten.

**Pied en plastique**

*En matière synthétique noire, s'emboîte sur l'extrémité en bas du montant. Le pied double est utilisé pour les doubles rangées de rayonnage et simplifie en même temps l'alignement*



Form Forme	Artikel-Nr. No.d'article	CHF / 1 ST CHF / 1 pc
einfach / simple	7612086203744	0.75
doppelt / double	7612086203751	0.85



618329118

**Pfeilerabdeckung**

**Capuchon pour montants**

Aus Kunststoff, schwarz, zum Aufstecken auf das obere Pfeilerende

En matière synthétique noire, pour emboîter sur l'extrémité en haut du montant

Bezeichnung Désignation	Artikel-Nr. No d'article	CHF / 1 ST CHF / 1 pc
Abdeckfuss / Couvrir pieds	7612086205083	1.05



618329134

**Fuss höhenverstellbar**

**Pied réglable en hauteur**

Höhe verstellbar Hauteur réglable mm	Tragfähigkeit Charge admissible kg	Artikel-Nr. No d'article	CHF / 1 ST CHF / 1 pc
16 - 30	max. 50	7612086582986	8.95



618329133

**Nivellierfuss**

**Pied ajustable**

Mit Gewindestange, höhenverstellbar, passt sich leichten Bodenunebenheiten an. Wird auf Einsteckwinkel Art. Nr. 618329127 montiert und dient zum Anpassen der Höhe des Errex®Regals an bestehende Möbel, Tische und andere Einrichtungen

Avec tige filetée, réglable en hauteur, s'adapte aux légères inégalités du sol. Se fixe dans l'équerre de montage no. d'art. 618329127 et permet d'ajuster la hauteur du rayonnage Errex® aux meubles, tables et autres agencements existants.

Höhe verstellbar Hauteur réglable mm	Artikel-Nr. No d'article	CHF / 1 ST CHF / 1 pc
16 - 70	7612086288505	25.20



618329127

**Einsteckwinkel**

**Angle enfoncer**

mit Gewinde M 10 inkl. Schrauben + Muttern. Dient zur Montage für Nivellierfüsse und Lenkrollen

avec filetage M10 incl. vis et écrous. Utilisé pour le montage sur les pied ajustable et roulettes.

**Ausführung** passend zu Errex Regalsystem

**Exécution** adaptées à Errex étagères à visser

Länge Longueur mm	Gewinde Filetage	Artikel-Nr. No d'article	CHF / 1 ST CHF / 1 pc
120	M 10	7612086715438	19.45

618521244

### Lenkrolle mit Gewindestift

**Gehäuse:**  
Aus Stahlblech gepresst, verzinkt-chromatiert, mit Gewindestift, zweifacher Kugellagerung im Drehkranz, Radachse verschraubt  
**Rad:**  
Aus Polyamid, Farbe schwarz, mit Gleitlager

### Roulette pivotante avec tige filetée

**Boîtier:** tôle d'acier emboutie, zingué-chromaté, avec tige filetée, pivot sur roulement à billes double, axe de roue vissé  
**Roue:**  
En polyamide noir, avec palier lisse



Rad-Ø Ø de roue mm	Radbreite Largeur de la roue mm	Bauhöhe Hauteur const. mm	Gewindestift M Tige filetée M mm	Tragfähigkeit Charge admissible kg	Artikel-Nr. No.d'article	CHF / 1 ST CHF / 1 pc
50	18	69	10 x 30	75	7612086377773	14.75

618521245

### Lenkrolle mit Bremse und Gewindestift

**Gehäuse:**  
Aus Stahlblech gepresst, verzinkt-chromatiert, mit Gewindestift, zweifacher Kugellagerung im Drehkranz, Radfeststeller, Radachse verschraubt  
**Rad:**  
Aus Polyamid, Farbe schwarz, mit Gleitlager

### Roulette pivotante avec blocage et tige filetée

**Boîtier:** Embouti en tôle d'acier, zingué-chromaté, avec tige filetée, pivot sur roulement à billes double, blocage de roue, axe de roue vissé  
**Roue:**  
En polyamide noir, avec palier lisse



Rad-Ø Ø de roue mm	Radbreite Largeur de la roue mm	Bauhöhe Hauteur const. mm	Gewindestift M Tige filetée M mm	Tragfähigkeit Charge admissible kg	Artikel-Nr. No.d'article	CHF / 1 ST CHF / 1 pc
50	18	69	10 x 30	75	7612086377780	20.65

618521246

LRA-POA50G

### Lenkrolle mit Loch

**Gehäuse:**  
Aus Stahlblech gepresst, mit zweifacher Kugellagerung im Drehkranz, Kugelschutz durch besondere Formgebung der Bodenplatte und Kugelscheibe. Die spezielle dynamische Blickle-Vernietung des Drehkranzes bewirkt ein minimales Drehkranzspiel bei leichtgängigem Lauf und eine hohe Lebensdauer durch die Kaltverfestigung der Kugellaufbahnen. Radachse verschraubt. Galvanisch verzinkt, blau passiviert, Cr6-frei.

### Roulette pivotante avec trou

**Châssis :**  
Tôle d'acier emboutie, avec double chemin de billes dans la couronne du pivot, protection des billes assurée par la forme spéciale de la platine et de la cuvette à billes. Le sertissage dynamique spécial Blickle du pivot permet un fonctionnement aisé avec un jeu minimum et une longue durée de vie grâce à l'écroutissage des chemins de billes. Axe de roue vissé.  
Galvanisée, passivée bleu, sans Cr6.



**Räder:**  
Aus hochwertigem, bruchfestem Polyamid 6, sehr geringer Roll- und Schwenkwiderstand, leichter Lauf auf glatten Böden, sehr abriebfest.

**Roues :**  
En polyamide 6 de première qualité, quasi incassable, très faible résistance au roulement et au pivotement, roulement aisé sur sols lisses, grande résistance à l'usure.

**Ausführung** mit Polyamidrad

**Exécution** avec roue en polyamid

Rad-Ø Ø de roue mm	Radbreite Largeur de la roue mm	Gesamthöhe Hauteur totale mm	Loch-Ø Ø trou mm	Tragfähigkeit Charge admissible kg	Artikel-Nr. No.d'article	CHF / 1 ST CHF / 1 pc
50	18	69	11	75	7612086298146	12.20



618521247

LRA-POA 50G-FI

**Lenkrolle mit Loch und Bremse**

**Gehäuse:**

Aus Stahlblech gepresst, mit zweifacher Kugellagerung im Drehkranz, Kugelschutz durch besondere Formgebung der Bodenplatte und Kugelscheibe. Die spezielle dynamische Blickle-Vernietung des Drehkranzes bewirkt ein minimales Drehkranzspiel bei leichtgängigem Lauf und eine hohe Lebensdauer durch die Kaltverfestigung der Kugellaufbahnen. Radachse verschraubt. Galvanisch verzinkt, blau passiviert, Cr6-frei.

**Räder:**

Aus hochwertigem, bruchfestem Polyamid 6, sehr geringer Roll- und Schwenkwiderstand, leichter Lauf auf glatten Böden, sehr abriebfest.

**Ausführung** mit Polyamidrad

**Roulette pivotante avec trou et blocage**

**Châssis :**

Tôle d'acier emboutie, avec double chemin de billes dans la couronne du pivot, protection des billes assurée par la forme spéciale de la platine et de la cuvette à billes. Le sertissage dynamique spécial Blickle du pivot permet un fonctionnement aisé avec un jeu minimum et une longue durée de vie grâce à l'écroutissage des chemins de billes. Axe de roue vissé. Galvanisée, passivée bleu, sans Cr6.

**Roues :**

En polyamide 6 de première qualité, quasi incassable, très faible résistance au roulement et au pivotement, roulement aisé sur sols lisses, grande résistance à l'usure.

**Exécution** avec roue en polyamid

Rad-Ø Ø de roue mm	Radbreite Largeur de la roue mm	Gesamthöhe Hauteur totale mm	Loch-Ø Ø trou mm	Tragfähigkeit Charge admissible kg	Artikel-Nr. No d'article	CHF / 1 ST CHF / 1 pc
50	18	69	11	75	7612086298153	20.65



618521248

LRA-TPA 75G

**Lenkrolle mit Loch**

**Gehäuse:**

Aus Stahlblech gepresst, mit zweifacher Kugellagerung im Drehkranz, Kugelschutz durch besondere Formgebung der Bodenplatte und Kugelscheibe. Die spezielle dynamische Blickle-Vernietung des Drehkranzes bewirkt ein minimales Drehkranzspiel bei leichtgängigem Lauf und eine hohe Lebensdauer durch die Kaltverfestigung der Kugellaufbahnen. Radachse verschraubt. Galvanisch verzinkt, blau passiviert, Cr6-frei.

**Räder:**

Aus hochwertigem, thermoplastischem Gummi-Elastomer (TPE), hoher Fahrkomfort, geräuscharmer Lauf, geringer Roll- und Schwenkwiderstand, bodenschonend, stoffschlüssige, unlösbare Verbindung mit dem Radkörper.

**Ausführung** mit Vollgummireifen

**Roulette pivotante avec trou**

**Châssis :**

Tôle d'acier emboutie, avec double chemin de billes dans la couronne du pivot, protection des billes assurée par la forme spéciale de la platine et de la cuvette à billes. Le sertissage dynamique spécial Blickle du pivot permet un fonctionnement aisé avec un jeu minimum et une longue durée de vie grâce à l'écroutissage des chemins de billes. Galvanisée, passivée bleu, sans Cr6.

**Roues :**

En caoutchouc élastomère (TPE) thermoplastique de première qualité, grand confort de roulement, fonctionnement silencieux, faible résistance au roulement et au pivotement, protège les sols, solidaire avec le corps de roue.

**Exécution** avec bandage en caoutchouc

Rad-Ø Ø de roue mm	Radbreite Largeur de la roue mm	Gesamthöhe Hauteur totale mm	Tragfähigkeit Charge admissible kg	Artikel-Nr. No d'article	CHF / 1 ST CHF / 1 pc
75	25	98	75	7612086298047	25.90



618521249

LRA-TPA 75G-FI



## Lenkrolle mit Loch und Bremse

### Gehäuse:

Aus Stahlblech gepresst, mit zweifacher Kugellagerung im Drehkranz, Kugelschutz durch besondere Formgebung der Bodenplatte und Kugelscheibe. Die spezielle dynamische Blickle-Vernietung des Drehkranzes bewirkt ein minimales Drehkranzspiel bei leichtgängigem Lauf und eine hohe Lebensdauer durch die Kaltverfestigung der Kugellaufbahnen. Radachse verschraubt. Galvanisch verzinkt, blau passiviert, Cr6-frei.

### Räder:

Aus hochwertigem, thermoplastischem Gummi-Elastomer (TPE), hoher Fahrkomfort, geräuscharmer Lauf, geringer Roll- und Schwenkwiderstand, bodenschonend, stoffschlüssige, unlösbare Verbindung mit dem Radkörper.

**Ausführung** mit Vollgummireifen

## Roulette pivotante avec trou et blocage

### Châssis :

Tôle acier emboutie, avec double chemin de billes dans la couronne du pivot, protection des billes assurée par la forme spéciale de la platine et de la cuvette à billes. Le sertissage dynamique spécial Blickle du pivot permet un fonctionnement aisé avec un jeu minimum et une longue durée de vie grâce à l'écroutissage des chemins de billes. Axe de roue vissé. Galvanisée, passivée bleu, sans Cr6.

### Roues :

En caoutchouc élastomère (TPE) thermoplastique de première qualité, grand confort de roulement, fonctionnement silencieux, faible résistance au roulement et au pivotement, protège les sols, solidaire avec le corps de roue.

**Exécution** avec bandage en caoutchouc

Rad-Ø Ø de roue mm	Radbreite Largeur de la roue mm	Gesamthöhe Hauteur totale mm	Tragfähigkeit Charge admissible kg	Artikel-Nr. No.d'article	CHF / 1 ST CHF / 1 pc
75	25	98	75	7612086298078	29.90

618521250

## Lenkrolle mit Loch

### Gehäuse:

Aus Stahlblech gepresst, mit zweifacher Kugellagerung im Drehkranz, Kugelschutz durch besondere Formgebung der Bodenplatte und Kugelscheibe. Die spezielle dynamische Blickle-Vernietung des Drehkranzes bewirkt ein minimales Drehkranzspiel bei leichtgängigem Lauf und eine hohe Lebensdauer durch die Kaltverfestigung der Kugellaufbahnen. Radachse verschraubt. Galvanisch verzinkt, blau passiviert, Cr6-frei.

### Räder:

Aus hochwertigem, thermoplastischem Gummi-Elastomer (TPE), hoher Fahrkomfort, geräuscharmer Lauf, geringer Roll- und Schwenkwiderstand, bodenschonend, stoffschlüssige, unlösbare Verbindung mit dem Radkörper.

**Ausführung** mit Vollgummireifen

## Roulette pivotante avec trou

### Châssis :

Tôle d'acier EMBOUTIE, avec double chemin de billes dans la couronne du pivot, protection des billes assurée par la forme spéciale de la platine et de la cuvette à billes. Le sertissage dynamique spécial Blickle du pivot permet un fonctionnement aisé avec un jeu minimum et une longue durée de vie grâce à l'écroutissage des chemins de billes. Axe de roue vissé. Galvanisée, passivée bleu, sans Cr6.

### Roues :

En caoutchouc-élastomère (TPE) thermoplastique de première qualité, grand confort de roulage, fonctionnement silencieux, faible résistance au roulage et au pivotement, protection des sols, solidaire avec le corps de roue.

**Exécution** avec bandage en caoutchouc



Rad-Ø Ø de roue mm	Radbreite Largeur de la roue mm	Gesamthöhe Hauteur totale mm	Tragfähigkeit Charge admissible kg	Artikel-Nr. No.d'article	CHF / 1 ST CHF / 1 pc
100	25	121	70	7612086298085	34.60



618521251

LRA-TPA 100G-FI

**Lenkrolle mit Loch und Bremse**

**Gehäuse:**

Aus Stahlblech gepresst, mit zweifacher Kugellagerung im Drehkranz, Kugelschutz durch besondere Formgebung der Bodenplatte und Kugelscheibe. Die spezielle dynamische Blickle-Vernietung des Drehkranzes bewirkt ein minimales Drehkranzspiel bei leichtgängigem Lauf und eine hohe Lebensdauer durch die Kaltverfestigung der Kugellaufbahnen. Radachse verschraubt. Galvanisch verzinkt, blau passiviert, Cr6-frei.

**Räder:**

Aus hochwertigem, thermoplastischem Gummi-Elastomer (TPE), hoher Fahrkomfort, geräuscharmer Lauf, geringer Roll- und Schwenkwiderstand, bodenschonend, stoffschlüssige, unlösbare Verbindung mit dem Radkörper.

**Ausführung** mit Vollgummireifen

**Roulette pivotante avec trou et blocage**

**Châssis :**

Tôle acier emboutie, avec double chemin de billes dans la couronne du pivot, protection des billes assurée par la forme spéciale de la platine et de la cuvette à billes. Le sertissage dynamique spécial Blickle du pivot permet un fonctionnement aisé avec un jeu minimum et une longue durée de vie grâce à l'écroutissage des chemins de billes. Axe de roue vissé. Galvanisée, passivée bleu, sans Cr6.

**Roues :**

En caoutchouc élastomère (TPE) thermoplastique de première qualité, grand confort de roulage, fonctionnement silencieux, faible résistance au roulage et au pivotement, protection des sols, solidaire avec le corps de roue.

**Exécution** avec roue à caoutchouc thermoplastique

Rad-Ø Ø de roue mm	Radbreite Largeur de la roue mm	Gesamthöhe Hauteur totale mm	Tragfähigkeit Charge admissible kg	Artikel-Nr. No d'article	CHF / 1 ST CHF / 1 pc
100	25	121	70	7612086298092	38.60



618329142

**Verlängerungsstück**

Für Pfeiler Verlängerungen, inkl. je 2 Blechschrauben

**Rallonge**

Pour rallonger les montants, y compris 2 vis □ tôle

Länge Longueur mm	Artikel-Nr. No d'article	CHF / 1 ST CHF / 1 pc
200	7612086337944	4.55



618329109

**Wandbefestigung**

Aus verzinktem Stahlblech, mit Langloch, inklusive Schrauben, U-Scheiben und Dübel. Die Wandbefestigung wird in das obere Pfeilerende geschoben und gegen die Wand fixiert.

**Fixation murale**

En tôle acier galvanisée avec rainure, vis, rondelle et tampon inclus. La fixation se glisse dans l'extrémité en haut du montant et doit être vissé contre le mur

Länge Longueur mm	Artikel-Nr. No d'article	CHF / 1 ST CHF / 1 pc
100	7612086204536	3.30



618329106

**Metalltablar glatt**

Aus verzinktem Stahlblech, dreifach abgekantet, Randhöhe 30 mm

**Rayon métallique lisse**

En tôle d'acier galvanisée, pliée 3 fois, épaisseur du bord 30 mm

Länge Longueur mm	Tiefe Profondeur mm	Artikel-Nr. No.d'article	CHF / 1 ST CHF / 1 pc	Länge Longueur mm	Tiefe Profondeur mm	Artikel-Nr. No.d'article	CHF / 1 ST CHF / 1 pc
550	100	7612086204116	4.00	1000	100	7612086204178	6.15
550	200	7612086204123	6.25	1000	200	7612086204185	8.80
700	100	7612086204130	4.65	1150	100	7612086204192	7.30
700	200	7612086204147	6.90	1150	200	7612086204208	10.20
850	100	7612086204154	5.60	1300	100	7612086204215	7.80
850	200	7612086204161	8.00	1300	200	7612086204222	11.45

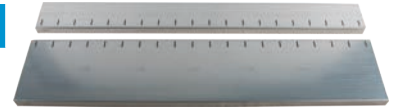
618329107

**Metalltablar geschlitzt**

Aus verzinktem Stahlblech, dreifach abgekantet, Randhöhe 30 mm.  
Wird bei Einsatz von Senkrechtseparationen verwendet

**Rayon métallique entaillé**

*En tôle d'acier galvanisée, pliée 3 fois, épaisseur du bord 30 mm.  
Est utilisé pour insérer les tôles de séparation verticales*



Länge Longueur mm	Tiefe Profondeur mm	Artikel-Nr. No.d'article	CHF / 1 ST CHF / 1 pc
550	100	7612086204239	4.50
550	200	7612086204246	6.75
700	100	7612086204253	5.20
700	200	7612086204260	7.35
850	100	7612086204277	6.15
850	200	7612086204284	8.50

Länge Longueur mm	Tiefe Profondeur mm	Artikel-Nr. No.d'article	CHF / 1 ST CHF / 1 pc
1000	100	7612086204291	6.65
1000	200	7612086204307	9.35
1150	100	7612086204314	7.80
1150	200	7612086204321	10.70
1300	100	7612086204338	8.30
1300	200	7612086204345	11.95

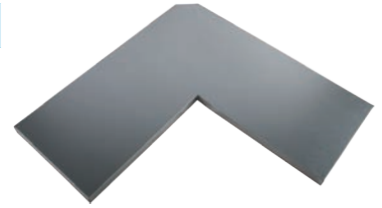
618329261

**Ecktablare**

Aus verzinktem Stahlblech, dreifach abgekantet, Randhöhe 30 mm.  
**Ausführung** passend zu Errex Regalsystem

**Rayon d'angle**

*En tôle acier galvanisée, pliée 3 fois, épaisseur du bord 30 mm.  
Exécution adaptées aux étagères Errex*



Länge Longueur mm	Tiefe Profondeur mm	Artikel-Nr. No.d'article	CHF / 1 ST CHF / 1 pc
700 X 700	300	7612086924816	89.25
700 X 700	400	7612086924809	89.25

618329104

**Tablarträger**

Aus verzinktem Stahlblech, wird in die Lochrasterung der Pfeiler gesteckt.

**Support pour rayons**

*En tôle acier galvanisée, s'emboîte dans la perforation des montants*



Für Tiefe Pour profondeur mm	Artikel-Nr. No.d'article	CHF / 1 ST CHF / 1 pc	Für Tiefe Pour profondeur mm	Artikel-Nr. No.d'article	CHF / 1 ST CHF / 1 pc
200	7612086204048	1.35	600	7612086204086	2.95
300	7612086204055	1.75	700	7612086204093	3.45
400	7612086204062	2.10	800	7612086204109	3.75
500	7612086204079	2.50			

618329147

**Schrägtablar**

**Rayon incliné**



Breite Largeur	Tiefe Profondeur	Artikel-Nr. No.d'article	CHF / 1 ST CHF / 1 pc
1000	375	7612086625928	99.00



618329139

**Auszugtablar**

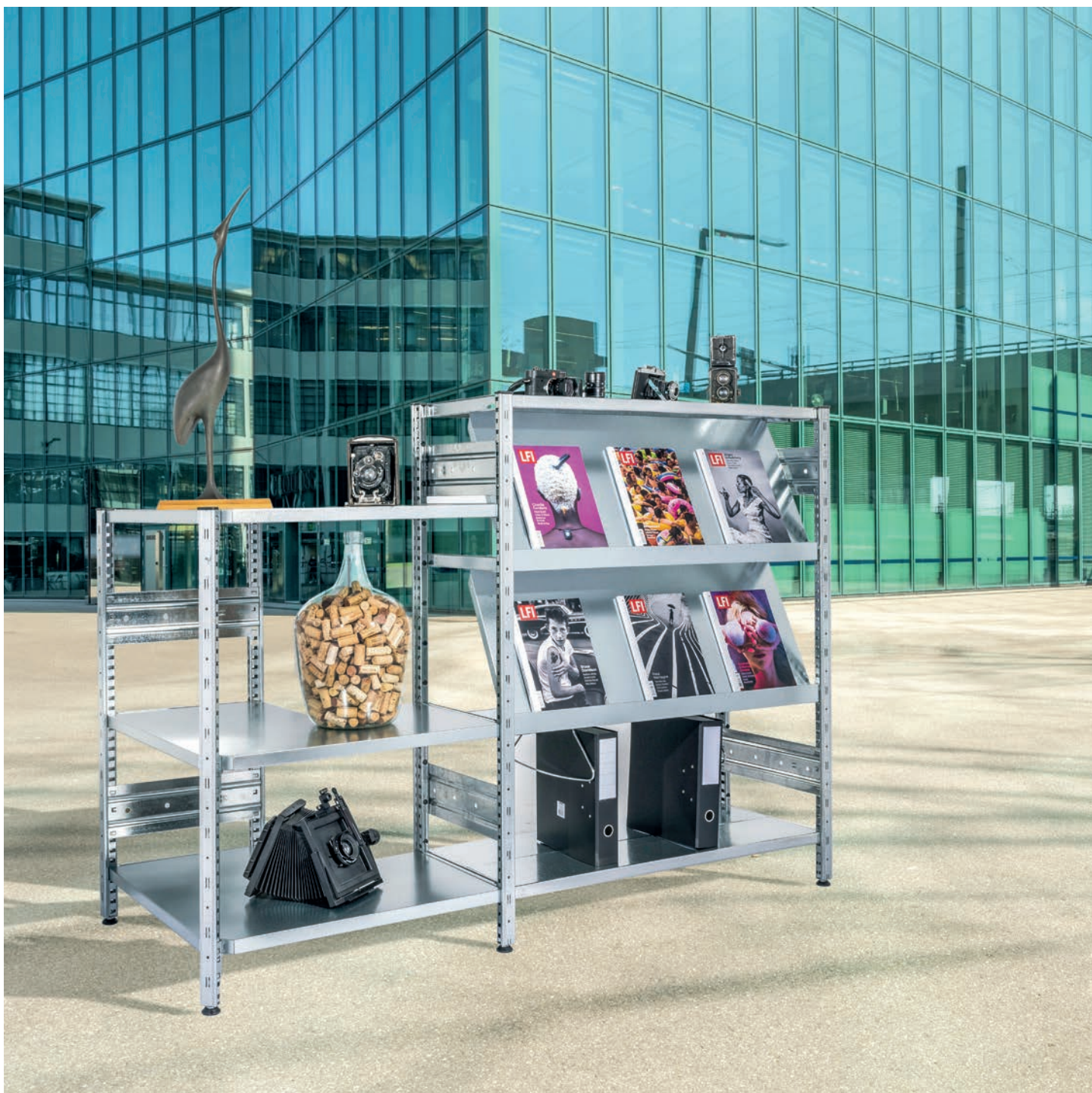
Aus verzinktem Stahlblech, auf Stabilisierungsplatten vormontiert welche in die Lochrasterung gesteckt und durch Eindrücken der Laschen fix mit den Pfeilern verbunden werden.

Dieses Tablar kann nur in eine Regaltiefe von 400 mm eingebaut werden

**Rayon extensible**

*En tôle d'acier, prémonté sur des plaques stabilisatrices qui s'emboîtent dans la perforation, en enfonçant les languettes elles sont verrouillées avec les montants. Ce rayon est conçu uniquement pour une profondeur de rayonnage de 400 mm*

Länge Longueur mm	Tiefe Profondeur mm	Artikel-Nr. No d'article	CHF / 1 ST CHF / 1 pc
850	400	7612086378411	159.00
1000	400	7612086378435	165.25



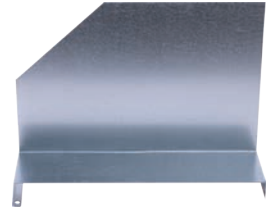
618329149

### Tablarseparation zum Aufstecken

Aus verzinktem Stahlblech, kann als Bücher- oder Ordnerstütze auf ein Tablar gesteckt werden

### Séparation de rayon à emboîter

En tôle acier galvanisée. Pour subdiviser le rayonnage, des rayons entaillés sont nécessaires devant, derrière, dessus et dessous.



Für Tiefe Pour profondeur mm	Höhe Hauteur mm	Artikel-Nr. No. d'article	CHF / 1 ST CHF / 1 pc
200	200	7612086625942	15.05
300	200	7612086625959	17.15
400	200	7612086625966	19.20

618329124

### Senkrechtseparation

Aus verzinktem Stahlblech. Für die Unterteilung des Regals mit senkrechten Separationen sind oben und unten, jeweils auf der Vorder- und Rückseite geschlitzte Tablare erforderlich

### Tôle de séparation verticale

En tôle acier galvanisée. Pour subdiviser le rayonnage, des rayons entaillés sont nécessaires devant, derrière, dessus et dessous.



Für Tiefe Pour profondeur mm	Höhe Hauteur mm	Artikel-Nr. No. d'article	CHF / 1 ST CHF / 1 pc
300	375	7612086205205	7.45
400	375	7612086378381	8.75

618329113

### Senkrechtseparation

Aus verzinktem Stahlblech. Für die Unterteilung des Regals mit senkrechten Separationen sind oben und unten, jeweils auf der Vorder- und Rückseite geschlitzte Tablare erforderlich

### Tôle de séparation verticale

En tôle acier galvanisée. Pour subdiviser le rayonnage, des rayons entaillés sont nécessaires devant, derrière, dessus et dessous.



Für Tiefe Pour profondeur mm	Höhe Hauteur mm	Artikel-Nr. No. d'article	CHF / 1 ST CHF / 1 pc	Für Tiefe Pour profondeur mm	Höhe Hauteur mm	Artikel-Nr. No. d'article	CHF / 1 ST CHF / 1 pc
300	288	7612086204628	6.25	300	388	7612086204673	8.15
400	288	7612086204635	7.45	400	388	7612086204680	9.70
500	288	7612086204642	8.65	500	388	7612086204697	11.60
600	288	7612086204659	9.75	600	388	7612086204703	14.00
700	288	7612086204666	11.35	700	388	7612086204710	15.05

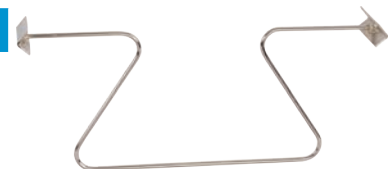
618329121

### Ordnerhalter

Aus Stahl, vernickelt, werden in der Randfaltung des oberen Tablars eingeklemmt

### Séparation pour classeur

En acier nickelé. est crochée dans le pli du rayon supérieur



Für Tiefe Pour profondeur mm	Artikel-Nr. No. d'article	CHF / 1 ST CHF / 1 pc
300	7612086205168	13.00
400	7612086205175	14.00



618329114

**Frontblech**

Aus verzinktem Stahlblech, dreifach abgekantet  
wird zwischen die Pfeiler geklemmt

**Tôle frontale**

En tôle acier galvanisée, pliée 3 fois, est serrée entre les montants

Länge Longueur mm	Höhe Hauteur mm	Artikel-Nr. No. d'article	CHF / 1 ST CHF / 1 pc
700	80	7612086204758	9.20
700	120	7612086204765	10.00
700	200	7612086204772	11.95
850	80	7612086204789	9.70
850	120	7612086204796	10.70
850	200	7612086204802	13.00
1000	80	7612086204819	10.30
1000	120	7612086204826	12.10

Länge Longueur mm	Höhe Hauteur mm	Artikel-Nr. No. d'article	CHF / 1 ST CHF / 1 pc
1000	200	7612086204833	14.00
1150	80	7612086204840	10.70
1150	120	7612086204857	13.20
1150	200	7612086204864	15.05
1300	80	7612086204871	11.35
1300	120	7612086204888	13.45
1300	200	7612086204895	17.15



618329146

**Frontblechhalter**

aus schwarzem PVC, wird in die Lochrastrung der Pfeiler gesteckt und verhindert ein Umfallen des Frontbleches

**Support pour tôle frontale**

En PVC noir, s'emboîte dans la perforation des montants et empêche le renversement de la tôle frontale

Artikel-Nr. No d'article	CHF / 1 ST CHF / 1 pc
7612086378398	0.55



618329122

**Kreuzverstrebung komplett**

Aus verzinktem Flachstahl, zweiteilig, inklusive fünf Schrauben M 5 x 16 und Muttern. Nur für Regalhöhe ab 1800 mm, wird stirnseitig mit den Pfeilern verschraubt

**Croisillon complet**

En acier plat galvanisé, en deux parties, avec cinq vis M5 x 16 et écrous. Seulement utilisable pour une hauteur de rayonnage dès 1800 mm, se fixe sur les montants

Länge Longueur mm	Für Tablarlänge Pour rayons mm	Artikel-Nr. No d'article	CHF / 1 ST CHF / 1 pc
1760	500 + 1300	7612086205182	15.60



618329111

**Kreuzverstrebung komplett**

Aus verzinktem Flachstahl, zweiteilig, inklusive fünf Schrauben M 5 x 16 und Muttern. Nur für Regalhöhe ab 1800 mm, wird stirnseitig mit den Pfeilern verschraubt

**Croisillon complet**

En acier plat galvanisé, en deux parties, avec cinq vis M 5 x 16 et écrous. Seulement utilisable pour une hauteur de rayonnage dès 1800 mm, se fixe sur les montants

Länge Longueur mm	Für Tablarlänge Pour rayons mm	Artikel-Nr. No d'article	CHF / 1 ST CHF / 1 pc
1790	700 / 850 / 1000 / 1150	7612086204604	15.60

618329110

## Längsstabilisierung

Aus verzinktem Stahl, die beiden Winkel sind für die stirnseitige Verschraubung mit den Pfeilern bereits vorgebohrt. Wird an Stelle der Kreuzverstrebung bei niedrigen Regalen verwendet. Bietet auch den Vorteil dass die Regale von beiden Seiten zugänglich sind

## Stabilisateur longitudinal

*En acier galvanisé, les deux équerres pour la fixation contre les montants sont pré-perçées. Remplace le croisillon pour un rayonnage de faible hauteur. Permet également l'accès des deux côtés du rayonnage*



Länge Longueur mm	Artikel-Nr. No.d'article	CHF / 1 ST CHF / 1 pc
550	7612086204543	16.35
700	7612086204550	17.35
850	7612086204567	19.05
1000	7612086204574	20.70
1150	7612086204581	22.25
1300	7612086204598	23.85

618329123

## Montageschlüssel für Kreuzverstrebung

Für die schnelle und einfache Montage der Kreuzverstrebung oder der Längsstabilisierung

## Clé de montage pour croisillon

*Pour le montage rapide du croisillon ou du stabilisateur longitudinal*



Schlüsselweite Ouverture de clé mm	Artikel-Nr. No.d'article	CHF / 1 ST CHF / 1 pc
8	7612086205199	3.10

618329108

## Rückwand

Aus verzinktem Stahlblech, oben und unten zweifach abgekantet, mit seitlichen Einhängenhaken und Sicherungsclips aus Kunststoff.

Die Rückwände werden in Längsschlitze der Pfeiler eingehängt und ersetzen gleichzeitig die Kreuzverstrebung oder Längsstabilisatoren.

Für eine Regalhöhe von 2000 mm werden drei Rückwände mit 500 mm und eine mit 400 mm verwendet, somit steht die unterste Rückwand nicht am Fuss auf.

## Paroi arrière

*En tôle acier galvanisée, pliée deux fois en haut et en bas, avec des crochets latéraux et des clips de sécurité en matière synthétique. Les parois arrière s'accrochent dans les fentes au dos des montants et remplacent en même temps le croisillon ou le stabilisateur longitudinal. Pour une hauteur de rayonnage de 2000 mm il faut trois parois arrière de 500 mm et une de 400 mm, de cette manière la paroi en bas ne touche pas le pied du montant*



Länge Longueur mm	Höhe Hauteur mm	Artikel-Nr. No.d'article	CHF / 1 ST CHF / 1 pc
550	400	7612086204352	14.40
550	500	7612086204369	15.05
700	400	7612086204390	18.40
700	500	7612086204406	20.90
850	400	7612086204420	21.40
850	500	7612086204437	21.85

Länge Longueur mm	Höhe Hauteur mm	Artikel-Nr. No.d'article	CHF / 1 ST CHF / 1 pc
1000	400	7612086204451	23.75
1000	500	7612086204468	27.05
1150	400	7612086204499	27.70
1150	500	7612086204505	31.50
1300	400	7612086204512	31.80
1300	500	7612086204529	34.25



618329103

**Seitenwand**

Aus verzinktem Stahlblech, zweiteilig, inklusive Verbindungsprofil aus Kunststoff.  
Wird zwischen die Pfeiler eingeschoben und bildet eine Seiten- oder Zwischenwand.

**Paroi latérale**

En tôle acier galvanisée, en une ou deux parties, avec barrette d'assemblage en matière synthétique. Se glisse entre les montants et peut servir comme paroi intermédiaire ou latérale

Höhe Hauteur mm	Tiefe Profondeur mm	Artikel-Nr. No.d'article	CHF / 1 ST CHF / 1 pc
1000	200	7612086367958	7.10
1000	300	7612086367965	10.40
1000	400	7612086364872	13.70
1000	500	7612086367972	17.15
1000	600	7612086367989	20.35
1000	700	7612086367996	27.05
1000	800	7612086368009	37.70
1500	200	7612086368016	10.60
1500	300	7612086368085	15.70
1500	400	7612086368030	20.70
1500	500	7612086368047	25.65
1500	600	7612086368054	30.75
1500	700	7612086368061	31.80
1500	800	7612086368078	40.75
2000	200	7612086253855	16.20
2000	300	7612086253862	22.95
2000	400	7612086253886	29.90
2000	500	7612086253893	37.25

Höhe Hauteur mm	Tiefe Profondeur mm	Artikel-Nr. No.d'article	CHF / 1 ST CHF / 1 pc
2000	600	7612086253909	43.80
2000	700	7612086253916	57.65
2000	800	7612086253923	79.25
2500	200	7612086253947	19.70
2500	300	7612086253961	28.25
2500	400	7612086253978	36.90
2500	500	7612086254005	45.75
2500	600	7612086254012	54.20
2500	700	7612086254029	62.40
2500	800	7612086254043	82.30
3000	200	7612086254050	23.20
3000	300	7612086254067	33.55
3000	400	7612086254074	43.90
3000	500	7612086254081	54.25
3000	600	7612086254104	64.60
3000	700	7612086254111	67.15
3000	800	7612086254128	85.35



618329125

**Seitenwand-Masszuschnitt**

**Coupe sur mesure pour tôle latérale**

Länge Longueur	Artikel-Nr. No d'article	CHF / 1 ST CHF / 1 pc
auf Mass / sur mesure	7612086913704	9.50



618329170

**Verbindungsprofil für Seitenwände**

aus Kunststoff

**Profil d'assemblage pour parois latérales**

en plastique

Länge Longueur mm	Artikel-Nr. No.d'article	CHF / 1 ST CHF / 1 pc
200	7612086951379	2.00
300	7612086951386	2.15
400	7612086951393	2.50
500	7612086951409	2.95

Länge Longueur mm	Artikel-Nr. No.d'article	CHF / 1 ST CHF / 1 pc
600	7612086951423	3.10
700	7612086951430	3.55
800	7612086951447	3.85





618329272

## Schiebetüren-Set

Zweiteilig, mit 2 Führungsschienen.

**Ausführung** passend zu Errex

**Regalsystem**

**Werkstoff** Stahlblech

**Oberfläche** sendzimir-verzinkt

## Set de portes coulissantes

En deux parties, avec 2 rails.

**Exécution** adaptées aux étagères Errex

**Matière** Tôle en acier

**Surface** zingué-sendzimir



Farbe Couleur	Höhe Hauteur mm	Für Regalbreite Pour largeur de rayonnage mm	Artikel-Nr. No.d'article	CHF / 1 ST CHF / 1 pc
verzinkt / zingué	375	850	7612086303284	99.00
grau / gris	375	850	7612085779592	160.00
gelb / jaune	375	850	7612085779608	160.00
blau / bleu	375	850	7612085779615	160.00
grün / vert	375	850	7612085779622	160.00
rot / rouge	375	850	7612085779639	160.00
schwarz / noir	375	850	7612085779646	160.00
weiss / blanc	375	850	7612085779653	160.00

weitere Größen und Farben auf Anfrage

autres tailles et couleurs sur demande



618329273

**Schiebetüren-Set**

Zweiteilig, mit 2 Führungsschienen.  
**Ausführung** passend zu Errex  
 Regalsystem  
**Werkstoff** Stahlbleche  
**Oberfläche** sendzimir-verzinkt

**Set de portes coulissantes**

*En deux parties, avec 2 rails.*  
**Exécution** adaptées aux étagères Errex  
**Matière** Tôles en acier  
**Surface** zingué-sendzimir

Farbe Couleur	Höhe Hauteur mm	Für Regalbreite Pour largeur de rayonnage mm	Artikel-Nr. No d'article	CHF / 1 ST CHF / 1 pc
verzinkt / zingué	375	1000	7612086321585	109.00
grau / gris	375	1000	7612085779660	170.00
gelb / jaune	375	1000	7612085779677	170.00
blau / bleu	375	1000	7612085779684	170.00
grün / vert	375	1000	7612085779691	170.00
rot / rouge	375	1000	7612085779707	170.00
schwarz / noir	375	1000	7612085779714	170.00
weiss / blanc	375	1000	7612085779721	170.00

weitere Grössen und Farben auf Anfrage  
*autres tailles et couleurs sur demande*



618329274

**Schiebetüren-Set**

Zweiteilig, mit 2 Führungsschienen.  
**Ausführung** passend zu Errex  
 Regalsystem  
**Werkstoff** Dibond

**Set de portes coulissantes**

*En deux parties, avec 2 rails.*  
**Exécution** adaptées aux étagères Errex  
**Matière** Dibond

Modell Modèle	Artikel-Nr. No d'article
Grössen und Farben auf Anfrage / tailles et couleurs sur demande	618329274



618329275

**Schiebetüren-Set**

Zweiteilig, mit 2 Führungsschienen.  
**Ausführung** passend zu Errex  
 Regalsystem  
**Werkstoff** Dibond

**Set de portes coulissantes**

*En deux parties, avec 2 rails.*  
**Exécution** adaptées aux étagères Errex  
**Matière** Dibond

Modell Modèle	Artikel-Nr. No d'article
Grössen und Farben auf Anfrage / tailles et couleurs sur demande	618329275



618329279

**Schloss**

mit 2 Schlüsseln  
**Ausführung** zu Schiebetüren innoECCO/  
 innoLUX

**Serrure**

*avec 2 clés*  
**Exécution** pour portes coulissantes in-  
 noECCO/innoLUX

Modell Modèle	Artikel-Nr. No d'article
*	7612085779905



618329130

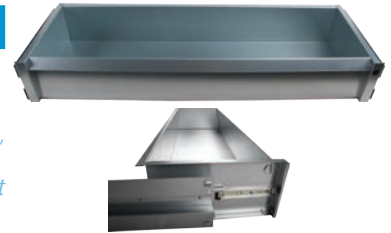
## Schublade

Stabile Konstruktion aus verzinktem Stahlblech, auf Stabilisierungsplatten vormontiert welche in die Lochrauerung gesteckt und durch Eindrücken der Laschen fix mit den Pfeilern verbunden werden.

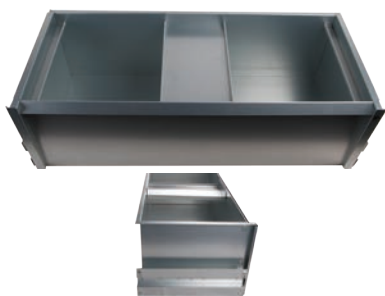
Geräuschlose Auszüge, 100% ausziehbar. Auf Wunsch mit Schloss erhältlich, siehe Art. Nr. 618329144.S

## Tiroir

*Construction solide en tôle d'acier galvanisée, prémonté sur des plaques stabilisatrices qui s'emboîtent dans la perforation, en enfonçant les languettes elles sont reliées fixe avec les montants. Rails silencieux, extension du tiroir à 100%. Sur demande disponible avec serrure, veuillez voir no. d'art. 618329144.S*



Höhe Hauteur mm	Breite Largeur mm	Tiefe Profondeur mm	Artikel-Nr. No.d'article	CHF / 1 ST CHF / 1 pc
150	850	300	7612086376134	205.80
150	850	400	7612086287829	211.00
150	850	600	7612086376141	234.95
150	1000	300	7612086376158	217.25
150	1000	400	7612086287836	226.60
150	1000	600	7612086376165	258.85
300	850	300	7612086295121	255.90
300	1000	300	7612086295138	272.60



618329131

**Schublade-Hängeregistratur** *Tiroir pour dossiers suspendus*

Ausführung wie Art. Nr. 618329130, besonders für Registratur-Hängemappen geeignet bietet Platz für zwei Reihen Hängeregister nebeneinander.

Diese Schublade kann nur in eine Regaltiefe von 400 mm eingebaut werden.

Lieferung inkl. Hängeregister-Ausrüstung.

Auf Wunsch mit Schloss erhältlich, siehe Art. Nr. 618329144.S

*Exécution comme no. d'art. 618329130, convient particulièrement pour dossier suspendus, prévu pour deux registres l'un à côté de l'autre. Ce tiroir est conçu uniquement pour une profondeur de rayonnage de 400 mm. Livré avec l'équipement pour dossiers suspendus. Sur demande disponible avec serrure, veuillez voir no. d'art. 618329144.S*

Höhe Hauteur mm	Breite Largeur mm	Tiefe Profondeur mm	Artikel-Nr. No d'article	CHF / 1 ST CHF / 1 pc
300	850	400	7612086358147	264.00
300	1000	400	7612086931296	282.75



618329157

**Schubladenunterteilungen** *Subdivision de tiroirs*

Pro Schublade sind min. 2 Längstrennwände, sowie 3 Quertrennwände nötig.

(max. 6 Quertrennwände bei Länge 850 mm)

(max. 7 Quertrennwände bei Länge 1000 mm)

*Par tiroir sont nécessaire min. 2 parois de séparation longitudinales, ainsi que 3 parois de séparation transversales.*

*(max. 6 parois de séparation transversales pour longueur 850 mm)*

*(max. 7 parois de séparation transversale pour longueur 1000 mm)*

**Ausführung** Längstrennwand

**Exécution** séparation longitudinales

Länge Longueur mm	Höhe Hauteur mm	Artikel-Nr. No d'article	CHF / 1 ST CHF / 1 pc
850	80	7612086626024	15.40
1000	80	7612086626031	16.55



618329158

**Schubladenunterteilungen** *Subdivision de tiroirs*

Pro Schublade sind min. 2 Längstrennwände, sowie 3 Quertrennwände nötig.

(max. 6 Quertrennwände bei Länge 850 mm)

(max. 7 Quertrennwände bei Länge 1000 mm)

*Par tiroir sont nécessaire min. 2 parois de séparation longitudinales, ainsi que 3 parois de séparation transversales.*

*(max. 6 parois de séparation transversales pour longueur 850 mm)*

*(max. 7 parois de séparation transversale pour longueur 1000 mm)*

**Ausführung** Quertrennwand

**Exécution** séparation transversal

Länge Longueur mm	Höhe Hauteur mm	Artikel-Nr. No d'article	CHF / 1 ST CHF / 1 pc
300	80	7612086626048	8.40
400	80	7612086626055	9.20
600	80	7612086626079	10.80

618329138



## Auszugrahmen für Hängeregistratur

Aus verzinktem Stahlblech, für Registratur-Hängemappen auf Stabilisierungsplatten vormontiert welche in die Lochrasterung gesteckt und durch Eindrücken der Laschen fix mit den Pfeilern verbunden werden.

Dieser Rahmen kann nur in eine Regaltiefe von 400 mm eingebaut werden

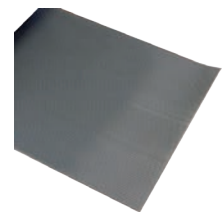
## Cadre extensible pour dossier suspendus

En tôle d'acier, pour dossiers suspendus, pré-monté sur des plaques stabilisatrices qui s'emboîtent dans la perforation, en enfonçant les languettes elles sont reliées fixe avec les montants. Ce cadre est conçu uniquement pour une profondeur de rayonnage de 400 mm

Breite Largeur mm	Tiefe Profondeur mm	Artikel-Nr. No. d'article	CHF / 1 ST CHF / 1 pc
1000	400	7612086378404	177.75



618329322



## Rillenmatte

**Ausführung** zu Schubladen innoECCO/innoLUX  
**Oberfläche** schwarz

## Caoutchouc cannelé

**Exécution** de tiroirs innoECCO/innoLUX  
**Surface** noir

Länge Longueur mm	Breite Largeur mm	Artikel-Nr. No. d'article	CHF / 1 ST CHF / 1 pc
550	300	7612085783537	10.00
550	400	7612085783544	12.50
700	300	7612085783551	12.00
700	400	7612085783568	16.00
850	300	7612085783575	15.00
850	400	7612085783582	19.00

Länge Longueur mm	Breite Largeur mm	Artikel-Nr. No. d'article	CHF / 1 ST CHF / 1 pc
1000	300	7612085783599	17.00
1000	400	7612085783605	23.00
1150	300	7612085783612	20.00
1150	400	7612085783629	26.00
1300	300	7612085783636	23.00
1300	400	7612085783643	30.00



618329119

**Türe 2-Flügelig komplett**

Aus Stahlblech, zweiflügelig, pulverbeschichtet, mit Griff, Magnetschnäpper und Scharniere.

Wird auf die Pfeiler montiert. Auf Wunsch mit Schloss erhältlich, siehe Art. Nr. 618329143.

Für die richtige Funktion des Türschlosses muss ein Tablar auf Höhe 1230 mm montiert werden

**Porte à 2 battants complète**

En tôle d'acier, à deux battants, avec revêtement par poudre, avec poignée, fermeture à aimants et charnières. Se visse sur les montants. Sur demande disponible avec serrure, veuillez voir no. d'art. 618329143.

Pour le bon fonctionnement de la serrure, un rayon doit être monté à la hauteur de 1230 mm

Farbe Couleur	Breite Largeur mm	Für Höhe Pour hauteur mm	Artikel-Nr. No d'article	CHF / 1 ST CHF / 1 pc
grau / gris	1000	2000	7612086204611	309.75



618329143

**Schloss zu Türe 2-Flügelig**

Verschluss-Zylinder mit 2 Schlüssel passend zu Türen Art. Nr. 618329112, 618329119 und 618329126

**Serrure de portes avec 2 battants**

Cylindre à languette avec 2 clés, adapté aux portes no. d'art. 618329112, 618329119 et 618329126

Für Türe Pour portes	Artikel-Nr. No d'article	CHF / 1 ST CHF / 1 pc
2-flügelig	7612086337951	34.30



618329144

**Griffe und Schlösser für Schublade und Türen**

Giff:

Passend zu allen Schranktüren Errex

Schloss für Schubladen:

Verschluss-Zylinder mit 2 Schlüssel passend zu Schubladen Art. Nr. 618329130 und 618329131

Schloss für Türen 1-Flügelig:

Verschluss-Zylinder mit 2 Schlüssel, passend zu Türen Art. Nr. 618329128

**Poignée pour Porte**

Cylindre à languette avec 2 clés, adapté aux tiroirs no. d'art. 618329130 et 618329131

Modell Modèle	Für Türe Pour portes	Artikel-Nr. No d'article	CHF / 1 ST CHF / 1 pc
für Schublade / pour tiroir / Pour tiroir	-	7612086358154	38.10
für Türen / pour portes / pour portes	1-flügelig	7612086376196	38.10

618329284

### Türe 1-Flügelig

**Ausführung** passend zu Errex  
**Regalsystem**  
**Werkstoff** Dibond

### Porte à 1 battant

**Exécution** adaptées à Errex étagères à visser  
**Matière** Dibond



Modell  
Modèle

Artikel-Nr.  
No. d'article

Grössen und Farben auf Anfrage / tailles et couleurs sur demande

618329284

618329286

### Türe 2-Flügelig

**Ausführung** passend zu Errex  
**Regalsystem**  
**Werkstoff** Dibond

### Porte à 2 battant

**Exécution** adaptées à Errex étagères à visser  
**Matière** Dibond



Modell  
Modèle

Artikel-Nr.  
No. d'article

Grössen und Farben auf Anfrage / tailles et couleurs sur demande

618329286





618329115

### Frontblech-Fitting

Aus verzinktem Stahlblech, alle 25 mm geschlitzt für die Unterteilung der Tablare mit Fitting-Separationen wird zwischen die Pfeiler geklemmt.

### Paroi frontale pour séparations

En tôle d'acier galvanisée, entaillée toutes les 25 mm pour subdiviser les rayons à l'aide de tôles de séparation, est serrée entre les montants

Länge Longueur mm	Höhe Hauteur mm	Artikel-Nr. No.d'article	CHF / 1 ST CHF / 1 pc
550	80	7612086204901	11.05
700	80	7612086204918	11.55
850	80	7612086204925	14.45

Länge Longueur mm	Höhe Hauteur mm	Artikel-Nr. No.d'article	CHF / 1 ST CHF / 1 pc
1000	80	7612086204932	15.70
1150	80	7612086204949	17.85
1300	80	7612086204956	19.95



618329116

### Fitting-Rückwand

Aus verzinktem Stahlblech, alle 25 mm geschlitzt für die Unterteilung der Tablare mit Fitting-Separationen wird zwischen die Pfeiler geklemmt

### Paroi arrière pour séparations

En tôle d'acier galvanisée, entaillée toutes les 25 mm pour subdiviser les rayons à l'aide de tôles de séparation, est serrée entre les montants

Länge Longueur mm	Höhe Hauteur mm	Artikel-Nr. No.d'article	CHF / 1 ST CHF / 1 pc
550	200	7612086204963	14.10
700	200	7612086204970	32.25
850	200	7612086204987	16.35

Länge Longueur mm	Höhe Hauteur mm	Artikel-Nr. No.d'article	CHF / 1 ST CHF / 1 pc
1000	200	7612086204994	17.85
1150	200	7612086205007	23.20
1300	200	7612086205014	26.00



618329117

### Separation-Fitting

Aus verzinktem Stahlblech, für die Unterteilung der Tablare

### Tôle de séparation pour subdivision

En tôle d'acier galvanisée, pour subdiviser les rayons

Für Tiefe Pour profondeur mm	Artikel-Nr. No.d'article	CHF / 1 ST CHF / 1 pc
300	7612086205021	3.75
400	7612086205038	4.35
500	7612086205045	5.30

Für Tiefe Pour profondeur mm	Artikel-Nr. No.d'article	CHF / 1 ST CHF / 1 pc
600	7612086205052	5.95
700	7612086205069	6.25
800	7612086205076	7.10



618329120

### Kleiderstange

Aus verzinktem Stahl, wird zwischen zwei Tablarträger montiert

### Porte-cintres

En tôle d'acier galvanisée, est fixée entre 2 supports pour rayons

Länge Longueur mm	Artikel-Nr. No d'article	CHF / 1 ST CHF / 1 pc
550	7612086205106	23.30
700	7612086205113	27.05
850	7612086205120	29.70
1000	7612086205137	31.20
1150	7612086205144	32.55
1300	7612086205151	35.20



618329159

**Kleiderstange**

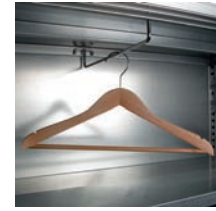
Aus Stahl, wird in der Randfaltung des oberen Tablars eingeklemmt

**Ausführung** tief

**Porte-cintres**

*En acier, est crochée dans le pli du rayon supérieur*

**Exécution** profonde



	Für Regaltiefe Pour prof. de rayonnage mm	Artikel-Nr. No. d'article	CHF / 1 ST CHF / 1 pc
	300	7612086308531	18.80
	400	7612086308548	20.65

618329141

**Konsole für Laufstange**

Aus verzinktem Stahl, dient zur Montage der Laufstange Art. Nr. 166030000.12, wird stirnseitig auf die Pfeiler geschraubt. Lieferung inklusive Blechschrauben. Leitern auf Anfrage

**Support pour barre de fixation**

*En acier galvanisé, sert pour le montage de la barre no. d'art. 166030000.12, se visse sur les montants. Livré avec vis à tôle. Echelles sur demande*



Modell Modèle	Artikel-Nr. No. d'article	CHF / 1 ST CHF / 1 pc
*	7612086337937	31.00

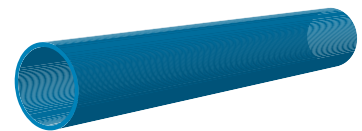
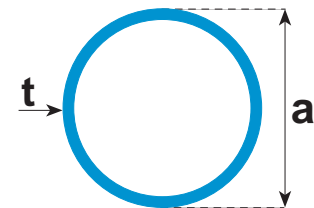
166030000

EN 10255 M

**Gas- und Wasserleitungsrohre**

**Ausführung** geschweisst, glattendig  
**Werkstoff** Stahl  
**Oberfläche** verzinkt  
**Qualität** S 195T

**Exécution** soudés, à bouts lisses  
**Matière** acier  
**Surface** galvanisé  
**Qualité** S 195T



DN DN	a a mm	t t mm	Gewicht Poids kg/Meter	Artikel-Nr. No. d'article	CHF / 1 M1 CHF / 1 M1
1/2"	21,3	2,65	1.27	7612086236735	10.65

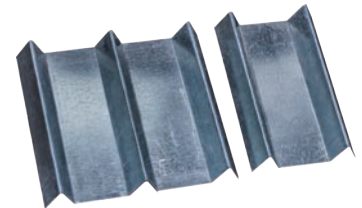
618329340

**Flaschenhalter**

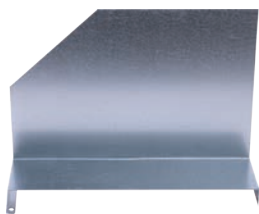
**Werkstoff** Stahlblech  
**Oberfläche** sendzimir-verzinkt

**Porte-bouteille**

**Matière** Tôle en acier  
**Surface** zingué-sendzimir



Länge Longueur mm	Breite Largeur mm	Artikel-Nr. No. d'article	CHF / 1 ST CHF / 1 pc
170	110	7612085784091	4.00



618329342

**Bücherstütze**

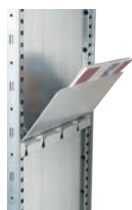
**Ausführung** passend zu Errex Regalsystem  
**Werkstoff** Stahlblech  
**Oberfläche** sendzimir-verzinkt

**Serre-livres**

**Exécution** *passend zu Errex Regalsystem*  
**Matière** *Stahlblech*  
**Surface** *sendzimir-verzinkt*

Modell Modèle	Für Regaltiefe Pour prof. de rayonnage mm	Artikel-Nr. No. d'article	CHF / 1 ST CHF / 1 pc
links / gauche	200	7612085784114	14.50
rechts / droite	200	7612085784121	14.50
links / gauche	300	7612085784138	16.50
rechts / droite	300	7612085784145	16.50

Modell Modèle	Für Regaltiefe Pour prof. de rayonnage mm	Artikel-Nr. No. d'article	CHF / 1 ST CHF / 1 pc
links / gauche	400	7612085784152	18.50
rechts / droite	400	7612085784169	18.50
links / gauche	600	7612085784176	21.00
rechts / droite	600	7612085784183	21.00



618329350

**Zeitungstabl**

**Werkstoff** Stahlblech  
**Oberfläche** sendzimir-verzinkt

**Rayon pour journaux**

**Matière** *Tôle en acier*  
**Surface** *zingué-sendzimir*

Tiefe Profondeur mm	Artikel-Nr. No d'article	CHF / 1 ST CHF / 1 pc
300	7612085784244	18.00
400	7612085784251	20.00



618329346

## Magnetwand

**Werkstoff** Stahlblech  
**Oberfläche** sendzimir-verzinkt

## Tableau magnetique

**Matière** Tôle en acier  
**Surface** zingué-sendzimir



Artikel-Nr. No.d'article	CHF / m2 CHF / m2
7612085784237	46.00

618329180

ERREX

## Starter-Kit

1x Handschuhe  
1x Meter 2m  
1x Japanmesser  
1x Montageschlüssel  
1x Blechschere  
1x Nylonhammer 300g  
1x Notizblock und Kugelschreiber  
2x Schraubenzieher (1x PH2, 1x SZ 5,0)  
1x Montageanleitung

## Kit de démarrage

1x Gants  
1x Mètre pliant 2m  
1x Couteau  
1x Clé d'installation  
1x Cisaille à tôle  
1x Marteau en nylon 300g  
1x Bloc-notes und stylo  
2x Tournevis (1x PH2, 1x SZ 5,0)  
1x Instructions de montage



Modell Modèle	Artikel-Nr. No.d'article	CHF / 1 ST CHF / 1 pc
Starter-Kit	7612086181608	47.25

618329135

## LED-Leuchte

Beleuchte dein Errex Regal mit dieser OS-RAM LED-Leuchte.  
Die Leuchte hat ein Polycarbonat-Gehäuse und Magnetpunkte zur Befestigung unter dem Tablar.

**Ausführung** mit Magnet

## LED-Leuchte

Illuminez votre étagère Errex avec cette lampe à LED OSRAM.

La lampe a un boîtier en polycarbonate et des points magnétiques pour le montage sous l'étagère.

**Exécution** mit Magnet



Leistung Puissance W	Länge Longueur cm	Artikel-Nr. No.d'article	CHF / 1 ST CHF / 1 pc
4	31	7612086320649	25.00
8	57	7612086320632	30.00



# Tragfähigkeit pro Tablar

## Capacité de charge par étagère

Sie wollen wissen wie tragfähig Ihr designtes Errex Regalsystem ist? Mit den unten aufgeführten Angaben können Sie selbst die Berechnung der Tragfähigkeit vornehmen. Gerne helfen Ihnen unsere Errex Profis bei der Berechnung, falls Sie Hilfe benötigen!

*Vous voulez savoir quelle est la solidité de votre étagère Errex sur mesure? Avec les informations mentionnées ci-dessous vous pouvez effectuer vous-même le calcul de la solidité. Nos collaborateurs sont prêts à vous conseiller et à vous aider en cas de besoin.*

Zusammenstellung der Tablare <i>Composition des rayons</i>	Tablartiefe profondeur rayon	mit Normalträger <i>avec support normal</i>
200	200 mm	80 kg
100/100		160 kg
100/200	300 mm	120 kg
100/100/100		240 kg
200/200	400 mm	160 kg
100/200/100		220 kg
100/100/100/100		330 kg
200/100/200	500 mm	220 kg
100/200/100/100		280 kg
100/100/100/100/100		300 kg
200/200/200	600 mm	240 kg
100/200/200/100		250 kg
100/100/200/100/100		270 kg
100/100/100/100/100/100		260 kg
100/200/200/200	700 mm	190 kg
100/100/100/100/100/100/100		190 kg
200/200/200/200	800 mm	170 kg
100/100/100/100/100/100/100/100		170 kg

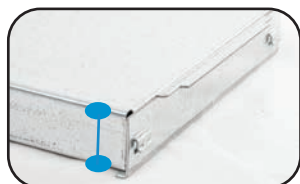
Tablarlänge <i>longuere rayons</i>	Tragfähigkeit <i>capacité de charge</i>
1000 mm	<p>Maximale Tragfähigkeit pro Tablar bei gleichmässig verteilter Last und einer mittleren Durchbiegung von 3 mm bei Höchstbelastung.</p> <p><i>La capacité de charge maximale par rayon s'entend pour une charge uniformément répartie et pour une flexion moyenne de 3 mm en charge maximale.</i></p>



# Gesamtgrösse Dimension totale

Sie wollen wissen wie gross Ihr designtes Errex Regalsystem ist? Mit den unten aufgeführten Angaben können Sie selbst die Berechnung der effektiven Grösse vornehmen. Gerne helfen Ihnen unsere Errex Profis bei der Berechnung, falls Sie Hilfe benötigen!

*Vous voulez savoir quelle est la dimension de votre Errex sur mesure? Avec les informations mentionnées ci-dessous vous pouvez effectuer vous-même le calcul de la dimension. Nos collaborateurs sont prêts à vous conseiller et à vous aider en cas de besoin.*



Tablarhöhe  
*Hauteur étagère*      Randhöhe 30 mm  
*Hauteur de la bordure 30 mm*



Tablartiefe  
*Profondeur étagère*      Tablartiefe(n) + 20 mm  
*Profondeur étagère + 20 mm*



Stellfusshöhe  
*Hauteur pied ajustable*      Fusshöhe ganz eingedreht 20 mm  
*Hauteur de l'embout réglable 20 mm*



Abdeckungshöhe  
*Hauteur capuchon*      Abdeckung ganz eingeschlagen 5 mm  
*capuchon compl. enfoncé 5 mm*

Tablartlänge <i>Longueur étagère</i>	Nennmass <i>Dimension nominale</i>	Mass Mitte Pfeiler bis Mitte Pfeiler <i>Mesure du centre montant - montant</i>
	550 mm	556 mm
	700 mm	705 mm
	850 mm	856 mm
	1000 mm	1005 mm
	1150 mm	1156 mm
	1300 mm	1305 mm

Gesamtlänge = ein Vielfaches der Einheiten + 35 mm  
*Longueur totale = un multiple de l'unité + 35 mm*

Berechnung Grundregal Typ A 300 + Anbauregal Typ A 300  
*Calcul pour le rayonnage de base type A 300 + rayonnage annexe type A 300*

Länge <i>Longueur</i>	Mass Mitte/Mitte <i>Mesure centre/centre</i>	Pfostenbreite <i>Largeur de pilier</i>	Gesamtlänge <i>Longueur totale</i>	
	2x 556 mm	35 mm	1147 mm	
Tiefe <i>Profondeur</i>	Tablartiefe <i>Profondeur rayon</i>	Pfostentiefe <i>Profondeur montant</i>	Gesamttiefe <i>Profondeur totale</i>	
	300 mm	20 mm	320 mm	
Höhe <i>Hauteur</i>	Pfostenhöhe <i>Hauteur montant</i>	Stellfusshöhe <i>Hauteur pied réglable</i>	Abdeckungshöhe <i>Hauteur capuchon</i>	Gesamthöhe <i>Hauteur totale</i>
	2000 mm	20 mm	5 mm	2025 mm





# Farbkarte / Materialien

## Gamme de coloris / Matériaux

### InnoRex-Schiebetüren

Die InnoRex-Schiebetüren sind in folgenden Farben erhältlich:  
Blau, Gelb, Grau, Grün, Rot, Schwarz und Weiss

### Regale / Türen / Schubladen

Sämtliche Errex Regalsystem Produkte lassen sich in den RAL-Farben liefern. Wir bieten auch magnetische oder aus Holz bestehende Schiebetüren an.  
Für Preise und Lieferfristen fragen Sie unsere Errex Regalsystem Profis an - sie informieren Sie gerne!

### InnoRex-portes coulissantes

*Les portes coulissantes InnoRex sont disponibles dans une gamme de couleurs: bleu, jaune, gris, vert, rouge, noir et blanc*

### Rayons / Porte / Tiroirs

*Tous les composants du système d'étagères Errex sont disponibles dans les couleurs RAL. Nous proposons également des portes coulissantes en bois ou magnétiques. Nous vous suggérons de consulter nos spécialistes Errex, dans la certitude d'obtenir les meilleurs prix et délais de livraison.*





# Errex Regalsystem im Einsatz *Rayonnage Errex dans la pratique*

## **Errex ist ein vielseitig einsetzbares Regalsystem.**

Von Lagereinrichtungen und Archivregalen über Büromöblierungen bis hin zur dekorativen Wohnbereichsgestaltung ist mit Errex alles möglich; sogar Kinderträume in Kitas werden wahr!

Überzeugen Sie sich selbst, von den verschiedenen Einsatzmöglichkeiten!

## ***Errex est un système d'étagères multifonctions.***

*Que ce soit comme équipement de bureau, comme meuble décoratif dans l'habitat, pour des entrepôts ou salles d'archives, avec Errex tout est possible. Même dans les crèches les rêves d'enfants deviennent réalité..*

*Nous vous invitons à découvrir les diverses utilisations possibles !*



Referenzbilder von innoErrex und kiener + wittlin ag  
*Les images de référence sont de InnoErrex et de kiener + wittlin ag*



# Büro + Kita + Schule Bureau + Crèche + École

## Multifunktionalität

Das Errex Regalsystem passt sich Ihren Bedürfnissen und Gegebenheiten an. Das multifunktionale Errex Regalsystem sorgt für Ordnung und Wohlfühlatmosphäre.

## Multifonctionnalité

Le système d'étagères Errex s'adapte à vos exigences. La multifonctionnalité Errex crée de l'ordre et invite à une situation de bien-être.



## Lager + Archiv

### Qualität + Simple Montage

Das Errex Regalsystem ist ein robustes, stabiles und langlebiges Qualitätsprodukt welches durch eine steckbare Montage einfach auf- und abgebaut werden kann.

## Stockage + Archive

### Qualité + montage simple

Le système d'étagères Errex est robuste, stable et résistant sur la durée. Son système par emboîtement permet un montage et démontage est facile.







# Wohnen + Keller

## Individualität + Design

Klassische Möbel lassen sich optimal mit den individuellen Errex Regalen kombinieren und verleihen jedem Raum ein harmonisches Design.

## Flexibilität + Optimale Raumnutzung

Heute in einem kleinen WG-Zimmer - morgen im grossen Eigenheim. Ihr Errex Regalsystem kann jederzeit erweitert und Ihren Bedürfnissen angepasst werden. Die flexiblen Modulelemente können optimal Ihren Räumen angepasst werden und einfach umgebaut werden.

# Habiter + Cave

## Individualité + design

*Les beaux meubles classiques se marient parfaitement avec le système d'étagères Errex et il donne de l'harmonie dans chaque local.*

## Flexibilité et utilisation optimale de l'espace

Aujourd'hui dans un petit local - demain dans une grande habitation. Vos systèmes d'étagères Errex peuvent être élargis et adaptés en tout temps à vos besoins. Les éléments modulaires flexibles s'adaptent à vos chambres et se laissent transformer très facilement.



# MY | REGAL.CH

ERREX - PASST IMMER!





# Bestellformular

## *Bon de commande*

Mühe Ihre individuelle Idee auf's Papier zu bringen? Gerne berät Sie unser Verkaufsteam und unterstützt Sie beim designen Ihrer Eigenkreation!

*Avez-vous des difficultés à trouver des idées individuelles? C'est volontiers que notre équipe de vente vous conseille dans la conception de votre création!*

Gestellhöhe  
*Hauteur support*

Anzahl Türen  
*Nombre de portes*

Gestelltiefe  
*Profondeur support*

Gestellbreite  
*Largeur support*

Gestell gesamt  
*Support complet*

Anzahl Schubladen  
*Nombre de tiroirs*

Anzahl Tablar  
*Nombre de rayons*

Sonstiges  
*Autres*

Skizze / *Esquisse*

**Gerne erwartet unser Verkaufsteam Ihre Bestellung!**  
*Notre équipe de vente attend votre commande avec plaisir!*

Firma  
*Entreprise*

Strasse  
*Rue*

Name  
*Nom*

PLZ / Ort  
*NPA / Localité*

Datum  
*Date*

Unterschrift  
*Signature*





# MY | REGAL.CH

ERREX - PASST IMMER!

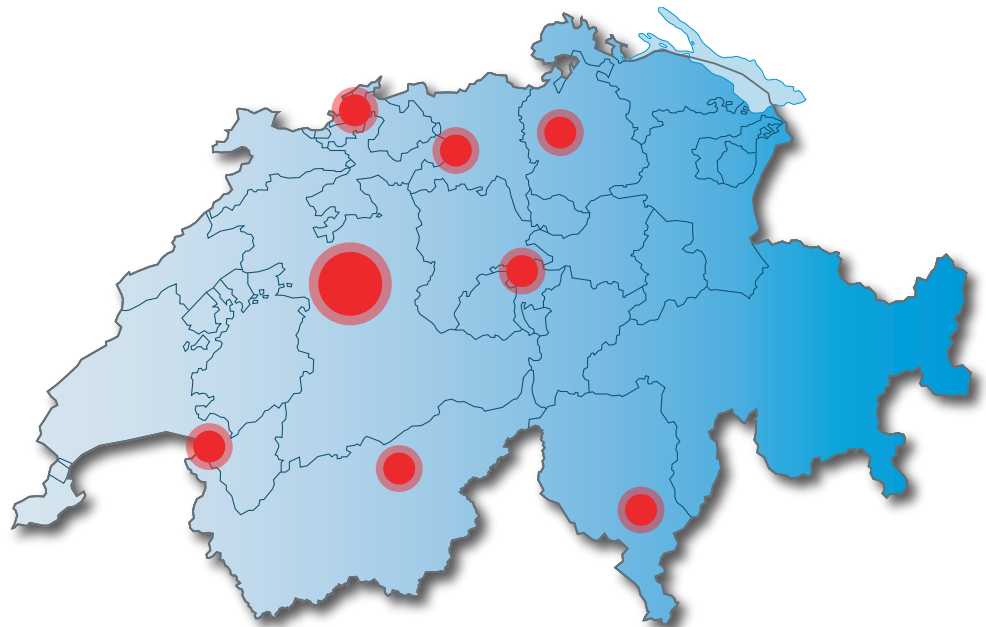




Wir sind für Sie da!  
*Nous sommes là pour vous!*

**Hauptsitz / Siège principal  
Münchenbuchsee**

Waldeckweg  
CH-3053 Münchenbuchsee  
Tel. +41 31 868 61 11  
Fax +41 31 868 61 20  
info@kiener-wittlin.ch



**Aargau**

Suhrenmattstrasse 29  
CH-5035 Unterefelden  
Tel. +41 62 555 56 90  
Fax +41 62 555 56 91  
oberentfelden@kiener-wittlin.ch

**Basel**

Rotterdam-Strasse 21  
CH-4053 Basel  
Tel. +41 61 692 70 20  
Fax +41 61 692 27 72  
basel@kiener-wittlin.ch

**Suisse romande**

Rte. du Simplon 9  
CH-1845 Noville  
Tel. +41 21 967 16 61  
Fax +41 21 967 16 62  
noville@kiener-wittlin.ch

**Ticino**

Centro Monda  
Via ala Munda 1/2  
CH-6528 Camorino  
Tel. +41 91 223 52 20  
Fax +41 91 223 52 21  
ticino@kiener-wittlin.ch

**Wallis / Valais**

Stegerfeld 4  
CH-3940 Steg  
Tel. +41 27 933 10 20  
Fax +41 27 933 10 30  
steg@kiener-wittlin.ch

**Zentralschweiz**

Sonnenbergstrasse 23  
CH-6052 Hergiswil  
Tel. +41 41 554 40 90  
Fax +41 41 554 40 91  
zentralschweiz@kiener-wittlin.ch

**Zürich**

Riedmatt Center  
Oberglatterstrasse 35  
CH-8153 Rümlang  
Tel. +41 44 555 21 40  
zuerich@kiener-wittlin.ch

# **kiener + wittlin ag**

Ihr Partner mit dem Plus

Votre partenaire avec le Plus

Stahl + Metalle

Befestigungstechnik

Werkzeuge

Errex

*Mr flexibler Grosshändler  
für Industrie, Gewerbe und  
Handwerk*

Acier + Métaux

Technique de Fixation

Outils

Errex

*Votre grossiste  
flexible pour l'industrie  
et l'artisanat*

