



kiener + wittlin ag

Ihr Partner mit dem Plus

Preisliste GEB
Liste des prix GEB

IHRE KONTAKTE / VOS CONTACTS

GÜLTIG AB 1.1.2009

Hauptsitz Zollikofen / Siège principale Zollikofen Telefon-Zentrale / Centrale de téléphone	Tel. 031 868 61 11	Fax. 031 869 40 41
Öffnungszeiten / Heures d'ouverture Mo-Do / Lu-Je: 07.20 - 12.00 / 13.00 - 17.15 h, Fr / Ve: 07.20 - 12.00 / 13.00 - 17.00 h		
Profi-Markt, Zollikofen	031 868 61 11	031 869 40 41
Öffnungszeiten / Heures d'ouverture Mo-Do / Lu-Je: 07.00 - 12.00 / 13.00 - 17.00 h, Fr / Ve: 07.00 - 12.00 / 13.00 - 16.00 h		
Niederlassung Steg (Wallis) / Succursale à Steg (Valais)	027 933 10 20	027 933 10 30
Öffnungszeiten / Heures d'ouverture Mo-Fr / Lu-Ve: 07.30 - 12.00 / 13.00 - 17.00 h		
Verkaufsbüro Basel / Bureau de vente à Bâle	061 692 70 20	061 692 27 72
Öffnungszeiten / Heures d'ouverture Mo-Fr / Lu-Ve: 07.30 - 12.00 / 13.00 - 17.30 h		
Direktwahl / Numéros directs*	Tel.	Fax
Stahl (Träger/Stabstahl/Bleche) / Aciers (poutrelles/aciers marchands/tôles)	031 868 62 00	031 869 39 48
Blankstahl/Spezialstahl / Aciers étirés/Aciers spéciaux	031 868 62 03	031 868 62 14
Stahlrohre (ohne Haustechnik und Rostfrei) / Tubes en acier (sans technique du bâtiment et inox)	031 868 62 01	031 868 62 14
Metalle (Alu/Rostfrei/Kupfer/Messing) / Métaux (alu/inoxydable/cuivre/laiton)	031 868 62 02	031 869 23 91
Spenglereihalbfabrikationen/Kanalisationen / Articles ferblanteries/Canalisations	031 868 63 02	031 869 09 12
Sanitär/Rohrleitungen / Sanitaire/Tuyauteries sanitaires	031 868 63 03	031 869 09 12
Befestigungstechnik (Maschinen- und Stahlbau) / Technique de fixation (Industrie mécanique et Constr. Métallique)	031 868 63 01	031 869 08 18
Werkzeuge / Outillages	031 868 65 00	031 869 40 26

*Nous prions nos clients de la langue française d'utiliser les numéros principaux

LIEFERDIENST

Mit Lastwagen ab Hauptlager Zollikofen

Täglich – Aarau - Baden - Zürich
 – Aarberg - Ins - Neuenburg - Murten
 – Bern und Umgebung
 – Biel - Grenchen - Büren a. A.
 – Burgdorf - Huttwil - Sumiswald
 – Herzogenbuchsee - Langenthal - Olten
 – Konolfingen - Langnau
 – Raum Luzern / Innerschweiz
 – Raum Thun
 – Raum Schwarzenburg
 – Montreux - Wallis (Steg)

Mo – Düdingen - Freiburg - Romont - Bulle
 – Interlaken - Meiringen - Innertkirchen
 – Kandertal
 – Liestal - Basel
 – Lütshinental - Grindelwald
 – Solothurn - Oensingen

Di – Gstaad - Simmental - Steffisburg - Moutier - Delémont - Laufental
 – La Chaux-de-Fonds - St.-Imier
 – Payerne - Yverdon - Lausanne
 – Tavannes

Mi – Düdingen - Freiburg - Romont - Bulle
 – Interlaken - Meiringen - Innertkirchen

Do – Düdingen - Freiburg - Romont - Bulle
 – Interlaken - Meiringen - Innertkirchen
 – Lütshinental - Grindelwald
 – Solothurn - Oensingen

Fr – Düdingen - Freiburg - Romont - Bulle
 – Interlaken - Meiringen - Innertkirchen
 – Lütshinental - Grindelwald
 – Solothurn - Oensingen

Extra Für grosse Mengen sind Lieferungen auch an andern Tagen möglich.

SERVICE DE LIVRAISON

Par camion de notre dépôt à Zollikofen

Tous les jours – Bienne - Grenchen - Büren a. A.
 – Aarberg - Anêt - Neuchâtel
 – Montreux - Valais (Steg)

Mo – Düdingen - Freiburg - Romont - Bulle
 – Interlaken - Meiringen - Innertkirchen
 – Kandertal
 – Liestal - Basel
 – Lütshinental - Grindelwald
 – Solothurn - Oensingen

Di – Gstaad - Simmental - Steffisburg - Moutier - Delémont - Laufental
 – La Chaux-de-Fonds - St.-Imier
 – Payerne - Yverdon - Lausanne
 – Tavannes

Mi – Düdingen - Freiburg - Romont - Bulle
 – Interlaken - Meiringen - Innertkirchen

Do – Düdingen - Freiburg - Romont - Bulle
 – Interlaken - Meiringen - Innertkirchen
 – Lütshinental - Grindelwald
 – Solothurn - Oensingen

Fr – Düdingen - Freiburg - Romont - Bulle
 – Interlaken - Meiringen - Innertkirchen
 – Lütshinental - Grindelwald
 – Solothurn - Oensingen

Je – Liestal - Bâle
 – La Chaux-de-Fonds - St.-Imier
 – Payerne - Yverdon - Lausanne
 – Tavannes - Moutier - Delémont - Laufental

Ve – Guin - Fribourg - Romont - Bulle

Extra Pour des tonnages plus importants des livraisons spéciales peuvent être faites n'importe quel jour.

Erweiterter Lieferservice:
 Informationen finden Sie unter www.kiener-wittlin.ch
 Service de livraison étendu:
 Pour une information complète visitez www.kiener-wittlin.ch

Typ A Klemmverbinder



Stahlrohr

Normen	nach DIN EN 10255 (früher DIN 2440 / 2441) DIN 2442 und DIN 2448 / DIN 2458 Reihe 1
Medien	Gas (außerhalb von Gebäuden), Wasser, Druckluft, Öl- und Kraftstoffe (TRBF beachten!)
Druckstufen	Gas PN 4, Wasser PN 10 (bis 3/4") bzw. PN 16 (ab 1"), Druckluft PN 12,5
Temperaturen	Gas: -20 bis +70 °C Trinkwasser: Kaltwasserbereich Heizwasser: bis 80 °C
Prüfungen	Wasser: W534, DVGW-Reg.-Nr.: DW-8511AU2216 Gas: DIN 3387-1, DVGW-Reg.-Nr.: NG-4502AP1454 VdS-geprüft (Feuerlöschleitungen) SVGW-geprüft

Artikel-Nr.	Dimension	CHF/Stk.
250301001	3/8"	16.90
250301001	1/2"	17.25
250301001	3/4"	20.40
250301001	1"	22.85
250301001	1 1/4"	32.90
250301001	1 1/2"	36.95
250301001	2"	59.60

PE 80, PE 100 und PE-Xa-Rohr

Normen	nach DVGW – Arbeitsblatt GW 355 A2/A3 DIN 8074/75 und DIN 16893
Medien	Gas, Wasser, Druckluft
Druckstufen	Gas: PE 80, PE 100 und PE-Xa PN 4 Wasser: PE 80 und PE-Xa PN 12,5 PE 100 PN 16 Druckluft: PE 80, PE-Xa PN 10, PE 100 PN 12,5
Temperaturen	
Prüfungen	DVGW – Prüfnorm VP 600 DVGW – Reg.Nr. DV – 7501BL0525
Verwendung einer Stützhülse ist erforderlich	

Artikel-Nr.	Abmessung	CHF/Stk.
250301003	3/4" x 25mm	21.75
250301003	1" x 32mm	24.25
250301003	1 1/4" x 38mm	32.90
250301003	1 1/4" x 40mm	32.90
250301003	1 1/2" x 50mm	37.60
250301003	2" x 63 mm	61.90

Typ I Klemmverbinder



Stahlrohr

Normen	nach DIN EN 10255 (früher DIN 2440 / 2441) DIN 2442 und DIN 2448 / DIN 2458 Reihe 1
Medien	Gas (außerhalb von Gebäuden), Wasser, Druckluft, Öl- und Kraftstoffe (TRBF beachten!)
Druckstufen	Gas PN 4, Wasser PN 10 (bis 3/4") bzw. PN 16 (ab 1"), Druckluft PN 12,5
Temperaturen	Gas: -20 bis +70 °C Trinkwasser: Kaltwasserbereich Heizwasser: bis 80 °C
Prüfungen	Wasser: W534, DVGW-Reg.-Nr.: DW-8511AU2216 Gas: DIN 3387-1, DVGW-Reg.-Nr.: NG-4502AP1454 VdS-geprüft (Feuerlöschleitungen) SVGW-geprüft

Artikel-Nr.	Dimension	CHF/Stk.
250301501	3/8"	17.40
250301501	1/2"	17.85
250301501	3/4"	20.30
250301501	1"	23.00
250301501	1 1/4"	33.50
250301501	1 1/2"	39.75
250301501	2"	59.60

PE 80, PE 100 und PE-Xa-Rohr

Normen	nach DVGW – Arbeitsblatt GW 355 A2/A3 DIN 8074/75 und DIN 16893
Medien	Gas, Wasser, Druckluft Gas: PE 80, PE 100 und PE-Xa PN 4
Druckstufen	Wasser: PE 80 und PE-Xa PN 12,5 PE 100 PN 16 Druckluft: PE 80, PE-Xa PN 10 PE 100 PN 12,5
Temperaturen	
Prüfungen	DVGW – Prüfnorm VP 600 DVGW – Reg.Nr. DV – 7501BL0525
Verwendung einer Stützhülse ist erforderlich	

Artikel-Nr.	Abmessung	CHF/Stk.
250301503	1/2" x 20 mm	18.50
250301503	3/4" x 25 mm	21.70
250301503	1" x 32 mm	24.40
250301503	1 1/4" x 38 mm	33.50
250301503	1 1/4" x 40 mm	33.50
250301503	1 1/2" x 50 mm	39.70
250301503	2" x 63 mm	61.40

Typ T Klemmverbinder



Stahlrohr

Normen	nach DIN EN 10255 (früher DIN 2440 / 2441) DIN 2442 und DIN 2448 / DIN 2458 Reihe 1
Medien	Gas (außerhalb von Gebäuden), Wasser, Druckluft, Öl- und Kraftstoffe (TRBF beachten!)
Druckstufen	Gas PN 4, Wasser PN 10 (bis 3/4") bzw. PN 16 (ab 1"), Druckluft PN 12,5
Temperaturen	Gas: -20 bis +70 °C Trinkwasser: Kaltwasserbereich Heizwasser: bis 80 °C
Prüfungen	Wasser: W534, DVGW-Reg.-Nr.: DW-8511AU2216 Gas: DIN 3387-1, DVGW-Reg.-Nr.: NG-4502AP1454 SVGW-geprüft

Artikel-Nr.	Dimension	CHF/Stk.
250302401	3/8"	30.30
250302401	1/2"	30.80
250302401	3/4"	35.60
250302401	1"	43.80
250302401	1 1/4"	58.40
250302401	1 1/2"	71.30
250302401	2"	126.00

Typ OR Klemmverbinder



Stahlrohr

Normen	nach DIN 2440, 2441 und 2442 2448 und 2458 Reihe 1
Medien	Gas (außerhalb von Gebäuden) Wasser, Druckluft, Öl- und Kraft- stoffe (TRBF beachten!)
Druckstufen	Gas PN 4, Wasser PN 10 (bis 3/4") bzw. PN 16 (ab 1")
Temperaturen	Gas: -20 bis +70 °C Trinkwasser: Kaltwasserbereich Heizwasser: bis 80 °C
Prüfungen	Wasser: W534, DVGW-Reg.-Nr.: DW-8511AU2216 (V 262) Gas: DIN 3387-1, DVGW-Reg.-Nr.: NG-4502AP1454 VdS-geprüft (Feuerlöschleitungen) SVGW-geprüft

Artikel-Nr.	Dimension	CHF/Stk.
250302251	1" x 3/4"	35.80
250302301	1 1/4" x 3/4"	51.70
250302301	1 1/4" x 1"	54.65
250302301	1 1/2" x 1"	64.60
250302301	1 1/2" x 1 1/4"	78.50
250302301	2" x 1 1/4"	111.30
250302251	2" x 1 1/2"	114.25

Typ 0 Klemmverbinder



Stahlrohr

Normen	nach DIN EN 10255 (früher DIN 2440 / 2441) DIN 2442 und DIN 2448 / DIN 2458 Reihe 1
Medien	Gas (außerhalb von Gebäuden), Wasser, Druckluft, Öl- und Kraftstoffe (TRBF beachten!)
Druckstufen	Gas PN 4, Wasser PN 10 (bis 3/4") bzw. PN 16 (ab 1"), Druckluft PN 12,5
Temperaturen	Gas: -20 bis +70 °C Trinkwasser: Kaltwasserbereich Heizwasser: bis 80 °C
Prüfungen	Wasser: W534, DVGW-Reg.-Nr.: DW-8511AU2216 Gas: DIN 3387-1, DVGW-Reg.-Nr.: NG-4502AP1454 VdS-geprüft (Feuerlöschleitungen) SVGW-geprüft

Artikel-Nr.	Dimension	CHF/Stk.
250302001	3/8"	26.30
250302001	1/2"	26.70
250302001	3/4"	28.90
250302001	1"	32.60
250302001	1 1/4"	47.30
250302001	1 1/2"	49.00
250302001	2"	87.30

PE 80, PE 100 und PE-Xa-Rohr

Normen	nach DVGW – Arbeitsblatt GW 355 A2/A3 DIN 8074 / 75 und DIN 16893
Medien	Gas, Wasser, Druckluft
Druckstufen	Gas: PE 80, PE-Xa PN 4; PE 100 PN 10 Wasser: PE 80, PE-Xa PN 12,5; PE 100 PN 16 Druckluft: PE 80, PE-Xa PN 10; PE 100 PN 12,5
Temperaturen	
Prüfungen	DVGW – Prüfnorm VP 600 DVGW – Reg.-Nr. DV – 7501BL0525
Verwendung von Stützhülsen ist erforderlich	

Artikel-Nr.	Abmessung	CHF/Stk.
250302003	1/2" x 20 mm	26.70
250302003	3/4" x 25 mm	28.90
250302003	1" x 32 mm	34.50
250302003	1 1/4" x 40 mm	47.30
250302003	1 1/2" x 50 mm	51.90
250302003	2" x 63 mm	90.70

Typ OL Klemmverbinder



Stahlrohr

Normen	nach DIN 2440, 2441 und 2442; 2448 und 2458 Reihe 1
Medien	Gas (außerhalb von Gebäuden), Wasser, Druckluft, Öl- und Kraft- stoffe (TRBF beachten!)
Druckstufen	Gas PN 4, Wasser PN 10 (bis 3/4") bzw. PN 16 (ab 1")
Temperaturen	Gas: -20 bis +70 °C Trinkwasser: Kaltwasserbereich Heizwasser: bis 80 °C
Prüfungen	Wasser: W534, DVGW-Reg.-Nr.: DW-8511AU2216 (V 262) Gas: DIN 3387-1, DVGW-Reg.-Nr.: NG-4502AP1454 VdS-geprüft (Feuerlöschleitungen) SVGW-geprüft

Artikel-Nr.	Dimension	CHF/Stk.
250302151	1/2"	59.60
250302151	3/4"	73.50
250302151	1"	77.50
250302151	1 1/4"	81.10
250302151	1 1/2"	96.80
250302151	2"	140.10

Typ WO Klemmverbinder Winkel

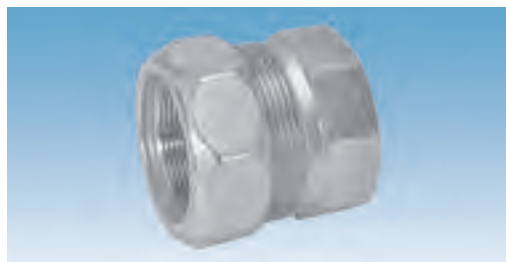


Stahlrohr

Normen	nach DIN 2440, 2441, 2442, 2448 und 2458 Reihe 1
Medien Gas	(außerhalb von Gebäuden) Wasser, Druckluft, Öl- und Kraft- stoffe (TRBF beachten!)
Druckstufen	Gas PN 4, Wasser PN 10 (bis 3/4") bzw. PN 16 (ab 1")
Temperaturen	Gas: -20 bis +70 °C Trinkwasser: Kaltwasserbereich Heizwasser: bis 80 °C
Prüfungen	Wasser: W534, DVGW-Reg.-Nr.: DW-8511AU2216 (V 262) Gas: DIN 3387-1, DVGW-Reg.-Nr.: NG-4502AP1454 SVGW-geprüft

Artikel-Nr.	Dimension	CHF/Stk.
250302701	1/2"	47.70
250302701	3/4"	53.70
250302701	1"	67.10
250302701	1 1/4"	68.50
250302701	1 1/2"	106.80
250302701	2"	184.60

Typ EK Endkappe



Stahlrohr

Normen	nach DIN EN 10255 (früher DIN 2440 / 2441) DIN 2442 und DIN 2448 / DIN 2458 Reihe 1
Medien	Gas (außerhalb von Gebäuden), Wasser, Druckluft, Öl- und Kraftstoffe (TRBF beachten!)
Druckstufen	Gas PN 4, Wasser PN 10 (bis 3/4") bzw. PN 16 (ab 1"), Druckluft PN 12,5
Temperaturen	Gas: -20 bis +70 °C Trinkwasser: Kaltwasserbereich Heizwasser: bis 80 °C
Prüfungen	Wasser: W534, DVGW-Reg.-Nr.: DW-8511AU2216 Gas: DIN 3387-1, DVGW-Reg.-Nr.: NG-4502AP1454 VdS-geprüft (Feuerlöschleitungen) SVGW-geprüft

Artikel-Nr.	Dimension	CHF/Stk.
250301401	1/2"	14.60
250301401	3/4"	15.80
250301401	1"	17.60
250301401	1 1/4"	23.45
250301401	1 1/2"	27.30
250301401	2"	34.10

PE 80, PE 100 und PE-Xa-Rohr

Normen	DIN 8074 / 75 und DIN 16893
Medien	Gas, Wasser, Druckluft
Druckstufen	Gas: PE 80, PE-Xa PN 4; PE 100 PN 10 Wasser: PE 80, PE-Xa PN 12,5; PE 100 PN 16 Druckluft: PE 80, PE-Xa PN 10; PE 100 PN 12,5
Temperaturen	
Prüfungen	DVGW – Prüfnorm VP 600 DVGW – Reg.-Nr. DV – 7501BL0525
Verwendung von Stützhülsen ist erforderlich	

Artikel-Nr.	Abmessung	CHF/Stk.
250301403	20 mm	18.40
250301403	25 mm	19.70
250301403	32 mm	22.05
250301403	40 mm	29.30
250301403	50 mm	34.00
250301403	63 mm	42.20

Typ DS Dichtschele



Stahlrohr

Normen	nach DIN 2440, 2441, 2442, 2448 und 2458 Reihe 1
Medien	Gas (außerhalb von Gebäuden) Wasser, Druckluft, Öl- und Kraft- stoffe (TRBF beachten!)
Druckstufen	Gas PN 4, Wasser PN 10 (bis 3/4") bzw. PN 16 (ab 1")
Temperaturen	Gas: -20 bis +70 °C Kaltwasserbereich Heizwasser: bis 80 °C
Prüfungen	Wasser: W534, DVGW-Reg.-Nr.: DW-8511AU2216 (V 262) Gas: DIN 3387-1, DVGW-Reg.-Nr.: NG-4502AP1454 VdS-geprüft (Feuerlöschleitungen)

Artikel-Nr.	Dimension	CHF/Stk.
250301351	1/2"	32.00
250301351	3/4"	32.90
250301351	1"	37.15
250301351	1 1/4"	41.20
250301351	1 1/2"	44.20
250301351	2"	53.00
250301351	2 1/2"	91.20
250301351	3"	113.45
250301351	4"	174.80

Stützhülsen für Kunststoffrohre

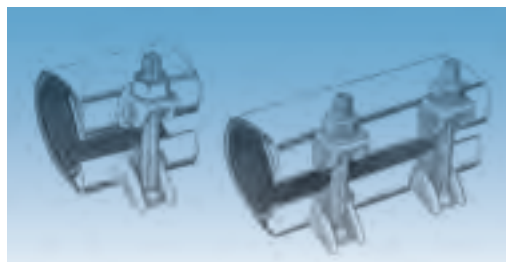


Messing

Längen	60 mm
	65 mm
	70 mm
	75 mm
	80 mm
	90 mm
	65 mm
	70 mm
	75 mm
	80 mm
	90 mm
	90 mm

Artikel-Nr.	Dimension	CHF/Stk.
250305853	20 x 1,9	5.30
250305853	25 x 2,3	5.90
250305853	32 x 2,9	6.70
250305853	40 x 3,7	7.50
250305853	50 x 4,6	9.20
250305853	63 x 5,8	11.80
250305853	25 x 3,5	5.80
250305853	32 x 4,5	6.70
250305853	40 x 5,6	6.90
250305853	50 x 6,9	9.20
250305853	40 x 3,7	8.30
250305853	63 x 8,7	11.80

Typ Mini Dichtsellen Unifix



		Artikel-Nr.	Dimension	CHF/Stk.
Anwendung	Reparatur von Wasserleitungen	250306200	76mm / Ø 21-25mm	13.70
Druckstufen	Wasser PN 10	250306200	150mm / Ø 21-25mm	27.40
Temperaturen	Wasser: bis 90 °C	250306200	76 mm / Ø 26-30mm	13.90
Technische Merkmale	– glänzendes Edelstahlband mit korrosionsgeschützten Gußhalterungen und verzinkten Gewindebolzen (76er Länge = 1 Bolzen, 150er Länge = 2 Bolzen) und Muttern. – Dichtmanschette aus NBR in Wabenstruktur, KTW-zugelassen 9	250306200	150mm / Ø 26-30mm	27.80
		250306200	76mm / Ø 33-37mm	14.40
		250306200	150mm / Ø 33-37mm	28.80
		250306200	76mm / Ø 42-45mm	14.80
		250306200	150mm / Ø 42-45mm	29.40
		250306200	76mm / Ø 48-51mm	15.00
		250306200	150mm / Ø 48-51mm	29.80
		250306200	76mm / Ø 60-64mm	15.50
		250306200	150mm / Ø 60-64mm	30.80
		250306200	76mm / Ø 74-80mm	17.20
		250306200	150mm / Ø 74-80mm	34.00
		250306200	76mm / Ø 87-93mm	19.00
		250306200	150mm / Ø 87-93mm	37.80
		250306200	76mm / Ø 55-58mm	17.90
250306200	150mm / Ø 55-58mm	35.70		
250306200	76mm / Ø 69-73mm	18.00		
250306200	150mm / Ø 69-73mm	35.90		

Weitere GEBO Produkte sind auf Anfrage erhältlich.

AUSZUG AUS DEN ALLGEMEINEN VERKAUFSBEDINGUNGEN

GÜLTIG AB 1.4.2007

PREISE

Die Preise der kiener + wittlin ag verstehen sich rein netto, insbesondere ohne MWSt, Transport- resp. Versandkosten, Steuern, Abgaben, Zölle, Gebühren sowie allfälligen Versicherungskosten und Mindestfaktorzuschlag. Ändern massgebliche Kostenfaktoren (wie bspw. Lohn-, Material-, Energie-, Versicherungskosten, öffentliche Abgaben, Devisenkurse, unvorhersehbare Ereignisse usw.) vor Auslieferung der Ware, ist die Verkäuferin berechtigt, entsprechende Preisanpassungen auch nach Vertragsabschluss vorzunehmen.

ZAHLUNGSBEDINGUNGEN

Die Zahlungen haben 30 Tage nach Rechnungsdatum ohne jeglichen Abzug bei der kiener + wittlin ag eingehend zu erfolgen. Nach Ablauf dieser Frist gerät der Käufer ohne ausdrückliche Mahnung in Verzug und es ist ein Verzugszins von 8% geschuldet. Die Geltendmachung weiteren Schadens bleibt ausdrücklich vorbehalten.

VERPACKUNG

Die Wahl der zweckmässigen Verpackungsart auf Kosten des Käufers bleibt der kiener + wittlin ag freigestellt. Einwegverpackungen werden zum Selbstkostenpreis berechnet und können nicht zurückgenommen werden. Mehrweggebinde sind Eigentum der kiener + wittlin ag oder deren Speditionspartner und müssen grundsätzlich retourniert werden. Für die Dienstleistungen der kiener + wittlin ag rund um die Mehrweggebinde wird pro Gebinde eine Pauschale verrechnet.

WARENRETOUREN

Rücksendungen von Lagerware können nur im neuwertigen, unbearbeiteten Zustand und nach vorheriger Vereinbarung mit dem Verkäufer erfolgen. Waren ausser Sortiment sowie Spezialanfertigungen können nur nach vorheriger Rücksprache mit dem jeweiligen Hersteller zurückgenommen werden. Für Umtriebe erfolgt ein Abzug von mind. Fr. 50.- oder 30% des Warenwertes. Weitere Dienstleistungen wie Oberflächenbehandlung, Schnittkosten, Verpackung, Transport, etc. werden nicht zurückerstattet. Muss die Ware beim Kunden abgeholt werden, werden diese Kosten dem Kunden in Rechnung gestellt. Rücksendungen können nur mit Angabe der Rechnungsnummer oder der Lieferscheinnummer akzeptiert werden. Für Waren, die später als 2 Monate nach Erhalt zurückgesandt werden, behält sich die kiener + wittlin ag die Rückweisung vor.

KONTROLLE DER LIEFERUNG

Der Käufer hat die Ware umgehend nach Erhalt zu prüfen. Allfällige Beanstandungen sind innert 8 Tagen, eintreffend bei der kiener + wittlin ag, schriftlich zu rügen, andernfalls sie als verspätet gelten. Unterlassung der rechtzeitigen Mängelrüge gilt als Genehmigung der Lieferung. Überdies hat der Käufer der kiener + wittlin ag die Möglichkeit einzuräumen, die beanstandete Ware vor Ort zu begutachten. Eine Beanstandung oder eine Mängelrüge gibt dem Käufer kein Recht, die Zahlung des Preises für die betreffende Ware zurückzubehalten. Die Verzugsfolgen können auch diesfalls eintreten.

Die detaillierten Allgemeinen Verkaufsbedingungen finden Sie im Internet unter www.kiener-wittlin.ch oder können Sie unter der Telefonnummer 031 868 61 11 bestellen.

EXTRAIT DES CONDITIONS GÉNÉRALES DE VENTE

VALABLE À PARTIR DU 1.4.2007

PRIX

Les prix de kiener + wittlin sa s'entendent nets, en particulier sans TVA, frais de transport, frais de livraison, impôts, redevances, droits de douane, taxes et frais d'assurance éventuels ainsi que majoration de facture minimale. Si des facteurs de coût déterminants (comme par exemple les frais de salaire, de matériel, d'énergie, d'assurance, les taxes publiques, le cours des devises, les événements imprévus etc.) changent avant que la marchandise ne soit livrée, le vendeur est en droit de procéder à des adaptations de prix correspondantes même après la conclusion du contrat.

CONDITIONS DE PAIEMENT

Les paiements doivent parvenir à kiener + wittlin sa 30 jours après la date de la facture sans aucune déduction. A l'échéance de ce délai, l'acheteur est en retard dans ses paiements sans rappel express et un intérêt moratoire de 6% lui est facturé. Toute prétention concernant un autre dommage est réservée.

CONDITIONNEMENT

Le choix du type adéquat de conditionnement aux frais de l'acheteur est laissé à l'appréciation de kiener + wittlin sa. Les emballages jetables sont facturés au prix coûtant et ne peuvent pas être repris. Une taxe est perçue sur les emballages réutilisables, dans la mesure où ils ne nous sont pas retournés franco de port dans les 60 jours dans un état irréprochable. Les emballages réutilisables sont la propriété de kiener + wittlin sa.

RETOUR DE MARCHANDISES

Les marchandises entreposées ne peuvent être retournées à l'expéditeur qu'à l'état de neuf et non ouvragées et après accord préalable avec le vendeur. Les marchandises hors assortiment ainsi que les modèles spéciaux ne peuvent être repris qu'après avoir consulté le fabricant concerné. Une déduction minimale de CHF 50.00 ou 30% de la valeur de la marchandise est perçue pour les frais ainsi occasionnés. Aucune autre prestation comme le traitement de surface, les frais de coupe, l'emballage, le transport etc. n'est remboursée. Si la marchandise doit être récupérée chez le client, les frais ainsi engendrés seront à sa charge. Les retours ne sont acceptés qu'avec l'indication du numéro de la facture ou du bulletin de livraison. kiener + wittlin sa se réserve le droit de refuser les marchandises renvoyées après un délai de plus de deux mois à compter de la réception.

CONTROLE DE LA LIVRAISON

L'acheteur doit contrôler la marchandise dès qu'il la reçoit. kiener + wittlin sa doit avoir reçu les réclamations éventuelles par écrit dans les 8 jours. Passé ce délai, elles sont considérées comme tardives. Le fait de ne pas faire valoir de réclamations dans le délai prescrit équivaut à l'acceptation de la livraison. L'acheteur doit en outre accorder à kiener + wittlin sa la possibilité d'expertiser sur place la marchandise qui fait l'objet de la réclamation. Une réclamation ou un avis de défaut ne donne pas à l'acheteur le droit de retenir le paiement du prix de la marchandise concernée. Les effets de la demeure peuvent également s'appliquer dans ce cas.

Vous trouvez nos conditions générales de vente détaillé dans l'Internet www.kiener-wittlin.ch ou vous pouvez les commander sous le numéro de téléphone 031 868 61 11.

**STAHL + METALLE
HAUSTECHNIK
BEFESTIGUNGSTECHNIK
WERKZEUGE**

*Ihr flexibler Grosshändler
für Industrie, Gewerbe und
Handwerk*

**ACIER + METAUX
TECHNIQUE DU BATIMENT
TECHNIQUE DE FIXATION
OUTILLAGE**

*Votre grossiste
flexible pour l'industrie
et l'artisanat*